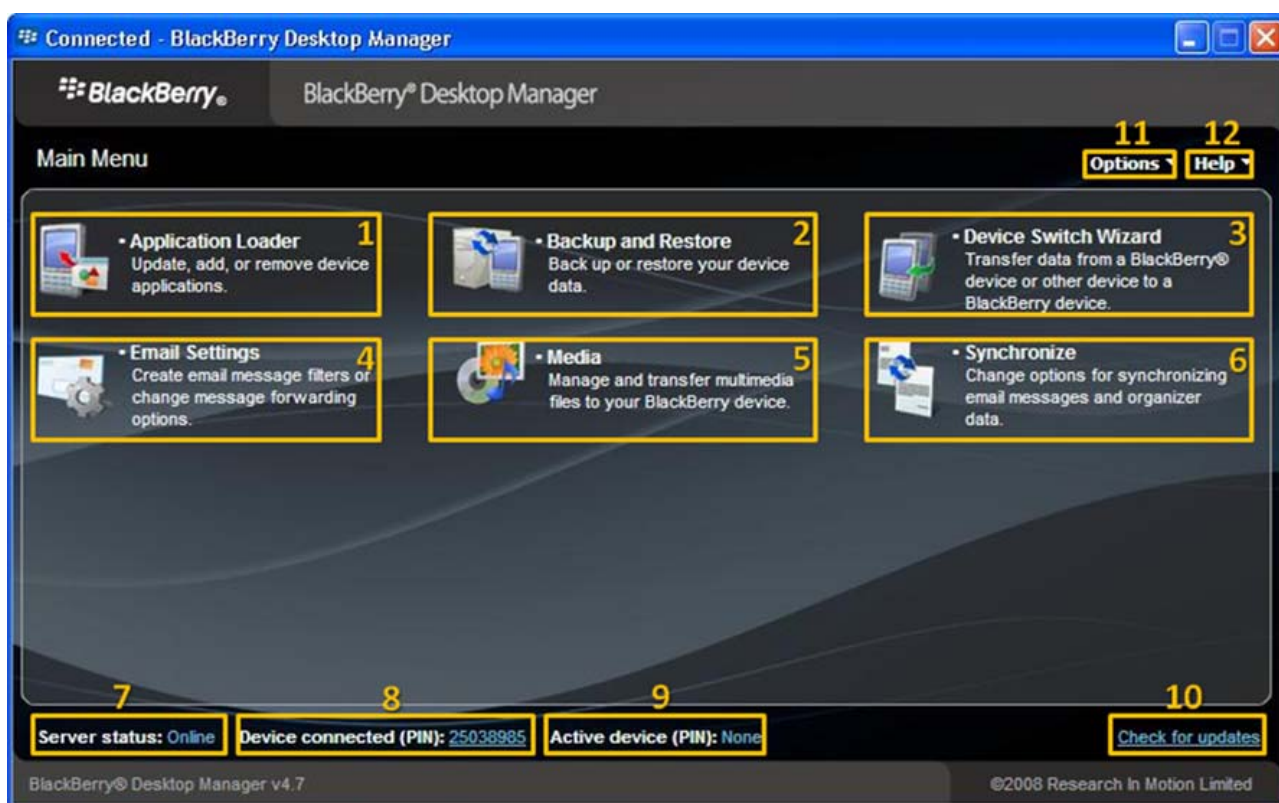


BlackBerry Desktop Manager

הסבר על מסך התוכנה

- על מנת שכל האפשרויות בתוכנה יפעלו/יהיו קיימות יש לוודא כי הותקנה התוכנה לעבוד עם חשבון דואר אלקטרוני אישי
- על מנת להפעיל את אפשרות ה-"Media" יש להתקין בנוסף את ה-"Media Manager"



גלול מטה ↓ לקבלת מידע מפורט על כל תפריט בתוכנה:

לתשומת לבך:

- פרטנר אינה אחראית לנזק שנגרם למכשיר ו/או למערכות אחרות של הלקוח ו/או לצדדים שלישיים, עקב התקנה ו/או שימוש בתוכנות ו/או ביישומים.
- התקנה ו/או שימוש בתוכנות ו/או ביישומים שאינם מאושרים לשימוש על ידי פרטנר, וכן התקנה, תפעול או הסרה של תוכנות ו/או ביישומים המאפשרים לשימוש על ידי פרטנר, שלא על פי הנחיות פרטנר, עשויים לגרום נזק למכשיר ו/או למערכות אחרות של הלקוח ו/או לצדדים שלישיים, ופרטנר אינה אחראית לכל נזק שייגרם כאמור.
- לפני כל ביצוע פעולה במכשיר בהתאם לאמור באתר זה, עליך לדאוג לגיבוי כל המידע והנתונים (כולל תוכנות חיצוניות) אשר נמצאים במכשיר.
- השימוש בעמודים אלה ובמידע המופיע בהם כפוף להבהרה המשפטית המופיעה באתר ולתנאי השימוש באתר, לרבות אך מבלי לגרוע בכל הנוגע לזכויות יוצרים בקשר לעמודים אלה ולמידע המופיע בהם.

הסבר על תפריטי התוכנה:

1. **"Application Loader"**: עדכון, הסרה, של יישומים במכשיר ועדכון תוכנת המכשיר.
2. **"Backup and Restore"**: יצירת קובץ גיבוי למכשיר במחשב, שחזור מקובץ גיבוי חזרה למכשיר.
3. **"Device Switch Wizard"**: העברת מידע ממכשיר BlackBerry או מכשיר אחר אל מכשיר BlackBerry.
4. **"Email Setting"**: יצירת מסננים, שינוי הגדרות של העברת הודעות, עריכת חתימה ועוד.
5. **"Media"**: העברת קבצי מולטימדיה מהמחשב למכשיר וההפך.
6. **"Synchronize"**: ביצוע סנכרון מידע אישי אל מול תוכנת Microsoft Outlook.
7. **"Server status"**: רלוונטי לשירות BlackBerry ארגוני, זיהוי חיבור ה-Outlook לשרת הארגוני.
8. **"Device connected (PIN)"**: מראה את מספר ה-PIN של מכשיר ה-Blackberry המחובר למחשב.
9. **"Active device (PIN)"**: רלוונטי לשירות BlackBerry ארגוני, מראה את מספר ה-PIN של מכשיר ה-Blackberry אשר עבר אקטיבציה ארגונית מול השרת וה-Outlook הפעיל במחשב הינו המשתמש הפעיל על ה-Blackberry.
10. **"Check for updates"**: ביצוע בדיקת עדכונים לתוכנה או למערכת ההפעלה של המכשיר.
11. **"Options"**: הגדרות חיבור, בחירת פרופיל Outlook, ובחירת תיקיית שמירת הגדרות תוכנה.
12. **"Help"**: מידע אודות התוכנה, הסברים על התוכנה ועל מכשיר ה-BlackBerry.

לתשומת לבך:

- פרטנר אינה אחראית לנזק שנגרם למכשיר ו/או למערכות אחרות של הלקוח ו/או לצדדים שלישיים, עקב התקנה ו/או שימוש בתוכנות ו/או ביישומים.
- התקנה ו/או שימוש בתוכנות ו/או ביישומים שאינם מאושרים לשימוש על ידי פרטנר, וכן התקנה, תפעול או הסרה של תוכנות ו/או יישומים המאפשרים לשימוש על ידי פרטנר, שלא על פי הנחיות פרטנר, עשויים לגרום נזק למכשיר ו/או למערכות אחרות של הלקוח ו/או לצדדים שלישיים, ופרטנר אינה אחראית לכל נזק שייגרם כאמור.
- לפני כל ביצוע פעולה במכשיר בהתאם לאמור באתר זה, עליך לדאוג לגיבוי כל המידע והנתונים (כולל תוכנות חיצוניות) אשר נמצאים במכשיר.
- השימוש בעמודים אלה ובמידע המופיע בהם כפוף להבהרה המשפטית המופיעה באתר ולתנאי השימוש באתר, לרבות אך מבלי לגרוע בכל הנוגע לזכויות יוצרים בקשר לעמודים אלה ולמידע המופיע בהם.