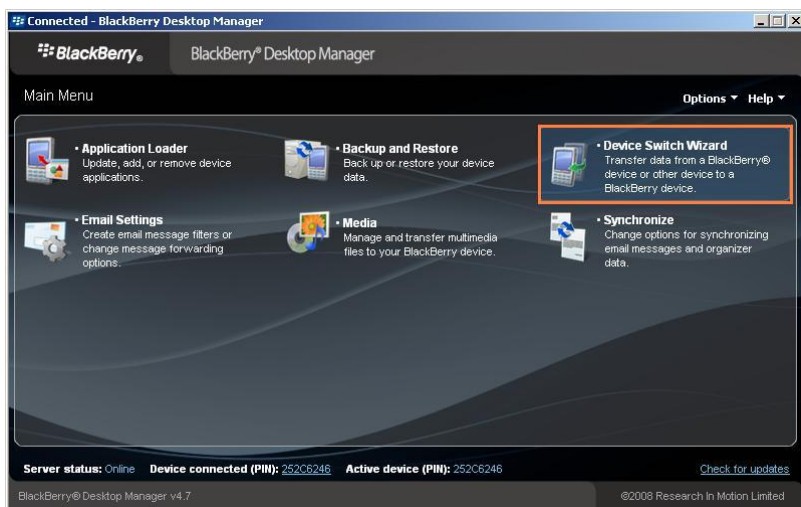


BlackBerry Desktop Manger

החלפת נתונים בין מכשיר Windows Mobile/Palm למכשיר BlackBerry

- וודא כי פעולת הסנכרון האלחוטי אינה פעילה בסעיפים הבאים: אנשי קשר, לוח שנה, פתקים ומשימות.
- וודא כי מותקנת תוכנה Active Sync/Palm Desktop על המחשב
- וודא כי קיים גיבוי למידע הקיים במכשיר Windows Mobile/Palm בתוכנת Outlook.

1.



חבר את מכשירי ה-Blackberry וה- Windows Mobile/Palm, והמתן לזיהוי המכשירים בתוכנה.

הקש את סיסמת המכשיר במידה ותתבקש.

בחר באופציה: "Device Switch Wizard".

2.



לחץ על "Start" תחת האפשרות: "Switch From Another Device To BlackBerry Device".

לתשומת לבך:

- פרטנר אינה אחראית לנזק שנגרם למכשיר ו/או למערכות אחרות של הלקוח ו/או לצדדים שלישיים, עקב התקנה ו/או שימוש בתוכנות ו/או ביישומים.
- התקנה ו/או שימוש בתוכנות ו/או ביישומים שאינם מאושרים לשימוש על ידי פרטנר, וכן התקנה, תפעול או הסרה של תוכנות ו/או יישומים המאושרים לשימוש על ידי פרטנר, שלא על פי הנחיות פרטנר, עשויים לגרום נזק למכשיר ו/או למערכות אחרות של הלקוח ו/או לצדדים שלישיים, ופרטנר אינה אחראית לכל נזק שייגרם כאמור.
- לפני כל ביצוע פעולה במכשיר בהתאם לאמור באתר זה, עליך לדאוג לגיבוי כל המידע והנתונים (כולל תוכנות חיצוניות) אשר נמצאים במכשיר.
- השימוש בעמודים אלה ובמידע המופיע בהם כפוף להבהרה המשפטית המופיעה באתר ולתנאי השימוש באתר, לרבות אך מבלי לגרוע בכל הנוגע לזכויות יוצרים בקשר לעמודים אלה ולמידע המופיע בהם.

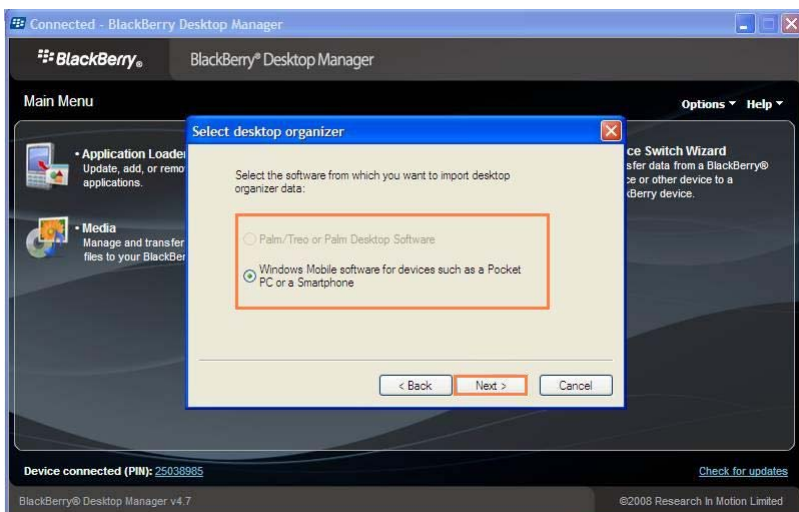
3.



וודא כי פעולת הסנכרון האלחוטי אינה פעילה בסעיפים הבאים: אנשי קשר, לוח שנה ופתקים.

לחץ על "Next".

4.



בחר את דגם מכשירך:

למכשיר Windows Mobile בחר באפשרות של: **"Windows Mobile software such as a Pocket Pc or a Smartphone"**.

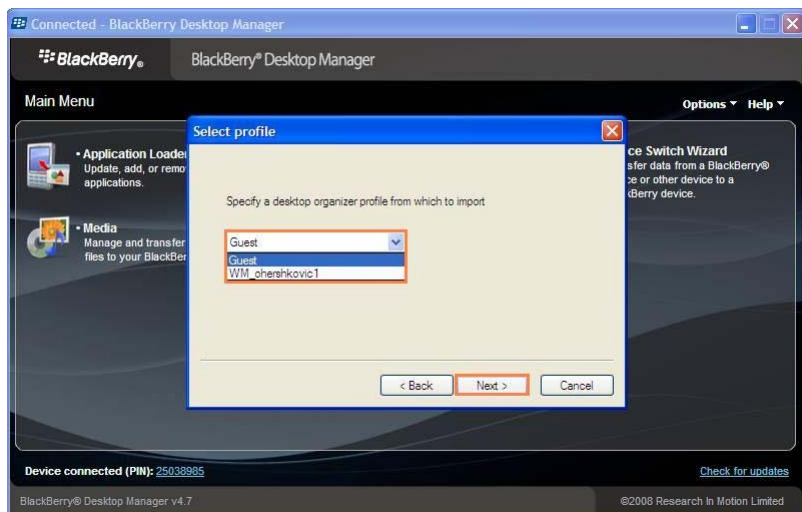
למכשיר Palm בחר באפשרות של: **"Palm/Treo or palm desktop software"**.

לחץ על "Next".

לתשומת לבך:

- פרטנר אינה אחראית לנזק שנגרם למכשיר ו/או למערכות אחרות של הלקוח ו/או לצדדים שלישיים, עקב התקנה ו/או שימוש בתוכנות ו/או ביישומים.
- התקנה ו/או שימוש בתוכנות ו/או ביישומים שאינם מאושרים לשימוש על ידי פרטנר, וכן התקנה, תפעול או הסרה של תוכנות ו/או ביישומים המאושרים לשימוש על ידי פרטנר, שלא על פי הנחיות פרטנר, עשויים לגרום נזק למכשיר ו/או למערכות אחרות של הלקוח ו/או לצדדים שלישיים, ופרטנר אינה אחראית לכל נזק שייגרם כאמור.
- לפני כל ביצוע פעולה במכשיר בהתאם לאמור באתר זה, עליך לדאוג לגיבוי כל המידע והנתונים (כולל תוכנות חיצוניות) אשר נמצאים במכשיר.
- השימוש בעמודים אלה ובמידע המופיע בהם כפוף להבהרה המשפטית המופיעה באתר ולתנאי השימוש באתר, לרבות אך מבלי לגרוע בכל הנוגע לזכויות יוצרים בקשר לעמודים אלה ולמידע המופיע בהם.

5.

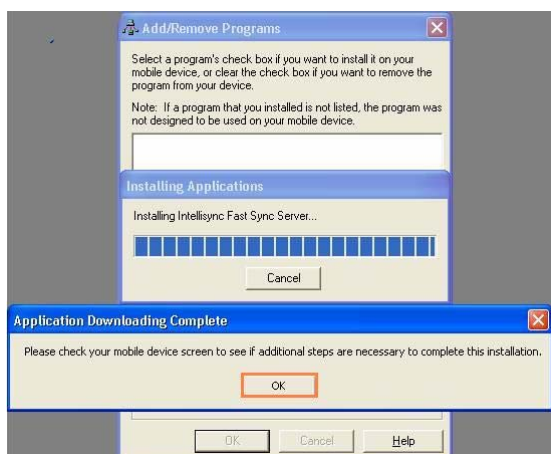


בחר בשותפות של המכשיר שאיתו תתבצע ההחלפה.

במידה ואין שותפות קיימת למכשיר בחר באופציה "Guest".

לחץ על "Next".

6.



אשר את ההודעה הקופצת בתוכנה ע"י לחיצה על: "OK".

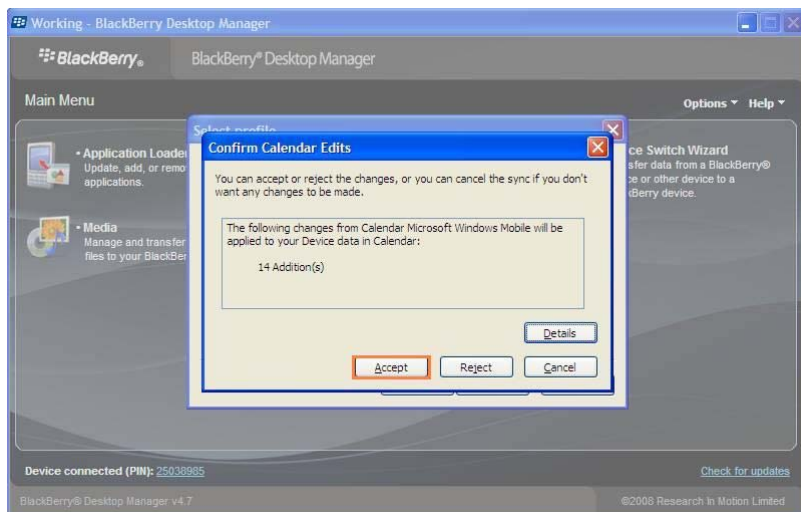
במכשיר Palm/Windows Mobile אשר את התקנה של התוכנה:

"Intellisync® Fast Sync Server"

לתשומת לבך:

- פרטנר אינה אחראית לנזק שנגרם למכשיר ו/או למערכות אחרות של הלקוח ו/או לצדדים שלישיים, עקב התקנה ו/או שימוש בתוכנות ו/או ביישומים.
- התקנה ו/או שימוש בתוכנות ו/או ביישומים שאינם מאושרים לשימוש על ידי פרטנר, וכן התקנה, תפעול או הסרה של תוכנות ו/או יישומים המאושרים לשימוש על ידי פרטנר, שלא על פי הנחיות פרטנר, עשויים לגרום נזק למכשיר ו/או למערכות אחרות של הלקוח ו/או לצדדים שלישיים, ופרטנר אינה אחראית לכל נזק שייגרם כאמור.
- לפני כל ביצוע פעולה במכשיר בהתאם לאמור באתר זה, עליך לדאוג לגיבוי כל המידע והנתונים (כולל תוכנות חיצוניות) אשר נמצאים במכשיר.
- השימוש בעמודים אלה ובמידע המופיע בהם כפוף להבהרה המשפטית המופיעה באתר ולתנאי השימוש באתר, לרבות אך מבלי לגרוע בכל הנוגע לזכויות יוצרים בקשר לעמודים אלה ולמידע המופיע בהם.

7.



ההודעה הקופצת מציגה את השינויים שיתבצעו בין מכשיר ה Windows Mobile/Palm לבין מכשיר ה-Blackberry.

וודא כי מופיעה ההודעה הבאה:
"The following changes from Calendar* Microsoft Windows Mobile/Palm Will be applied to your device data in Calendar"

בחר ב **"Accept"**.

הערה:

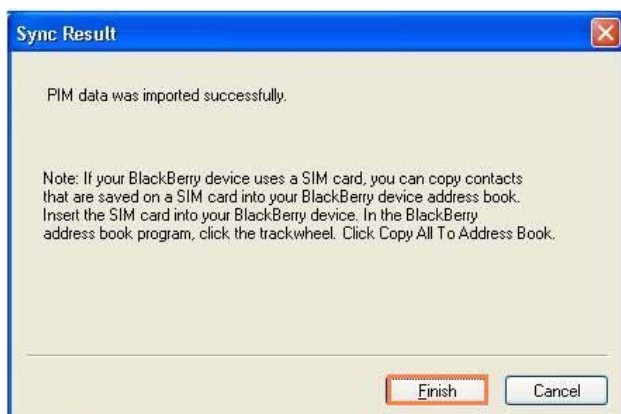
הפעולה עלולה לחזור מספר פעמים חזור על הפעולה במידת הצורך.

8.



קעת מתבצעת החלפת המידע בין מכשיר ה- Windows Mobile / Palm לבין מכשיר ה-Blackberry.

9.



במידה וההחלפה בוצעה באופן תקין, תוצג ההודעה הבאה.

לסיום לחץ על: **"Finish"**.

לתשומת לבך:

- פרטנר אינה אחראית לנזק שנגרם למכשיר ו/או למערכות אחרות של הלקוח ו/או לצדדים שלישיים, עקב התקנה ו/או שימוש בתוכנות ו/או ביישומים.
- התקנה ו/או שימוש בתוכנות ו/או ביישומים שאינם מאושרים לשימוש על ידי פרטנר, וכן התקנה, תפעול או הסרה של תוכנות ו/או יישומים המאושרים לשימוש על ידי פרטנר, שלא על פי הנחיות פרטנר, עשויים לגרום נזק למכשיר ו/או למערכות אחרות של הלקוח ו/או לצדדים שלישיים, ופרטנר אינה אחראית לכל נזק שייגרם כאמור.
- לפני כל ביצוע פעולה במכשיר בהתאם לאמור באתר זה, עליך לדאוג לגיבוי כל המידע והנתונים (כולל תוכנות חיצוניות) אשר נמצאים במכשיר.
- השימוש בעמודים אלה ובמידע המופיע בהם כפוף להבהרה המשפטית המופיעה באתר ולתנאי השימוש באתר, לרבות אך מבלי לגרוע בכל הנוגע לזכויות יוצרים בקשר לעמודים אלה ולמידע המופיע בהם.