

BlackBerry Desktop Manager

סנכרון

- טרם ביצוע סנכרון יש לבצע גיבוי למידע הקיים במחשב/מכשיר.
- במידה ומוגדר סנכרון מול שרת אירגוני טרם ביצוע הסנכרון יש לבטל את הסנכרון האל-חוטי בתוך הגדרות המכשיר.
- וודא כי המכשיר מזוהה תקין בתוכנה.

1.



הפעל את תוכנת
"Desktop Manager"

חבר את כבל ה-USB
למכשיר ואת הכבל
למחשב.

2.

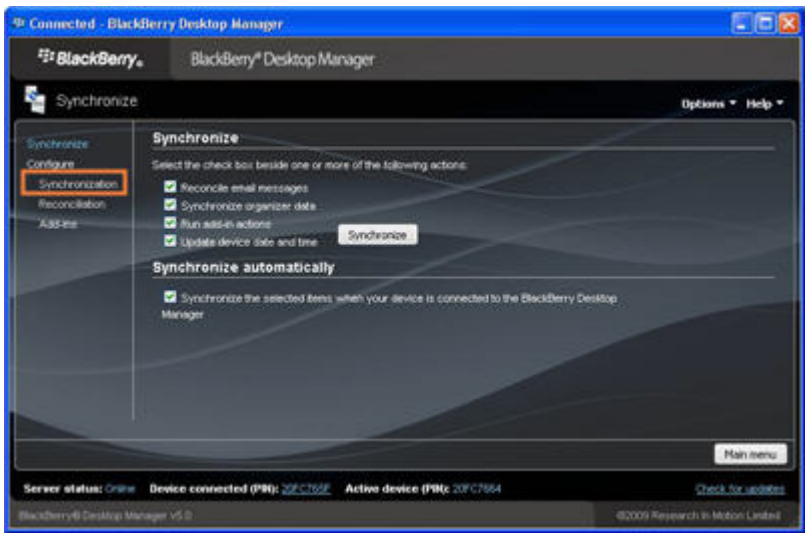


לחץ על
"Synchronize"

לתשומת לבך:

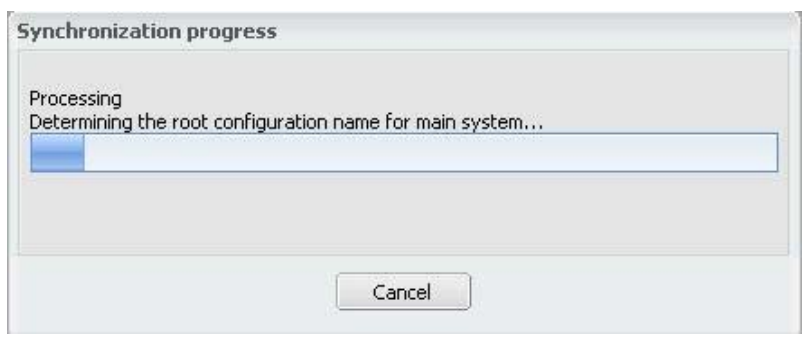
- פרטנר אינה אחראית לנזק שנגרם למכשיר ו/או למערכות אחרות של הלקוח ו/או לצדדים שלישיים, עקב התקנה ו/או שימוש בתוכנות ו/או ביישומים.
- התקנה ו/או שימוש בתוכנות ו/או ביישומים שאינם מאושרים לשימוש על ידי פרטנר, וכן התקנה, תפעול או הסרה של תוכנות ו/או ביישומים המאפשרים לשימוש על ידי פרטנר, שלא על פי הנחיות פרטנר, עשויים לגרום נזק למכשיר ו/או למערכות אחרות של הלקוח ו/או לצדדים שלישיים, ופרטנר אינה אחראית לכל נזק שייגרם כאמור.
- לפני כל ביצוע פעולה במכשיר בהתאם לאמור באתר זה, עליך לדאוג לגיבוי כל המידע והנתונים (כולל תוכנות חיצוניות) אשר נמצאים במכשיר.
- השימוש בעמודים אלה ובמידע המופיע בהם כפוף להבהרה המשפטית המופיעה באתר ולתנאי השימוש באתר, לרבות אך מבלי לגרוע בכל הנוגע לזכויות יוצרים בקשר לעמודים אלה ולמידע המופיע בהם.

.3



תחת תפריט
"Configure"
לחץ על
"Synchronization".

.4



המתן בעת טעינת אשף
ההגדרות

.5

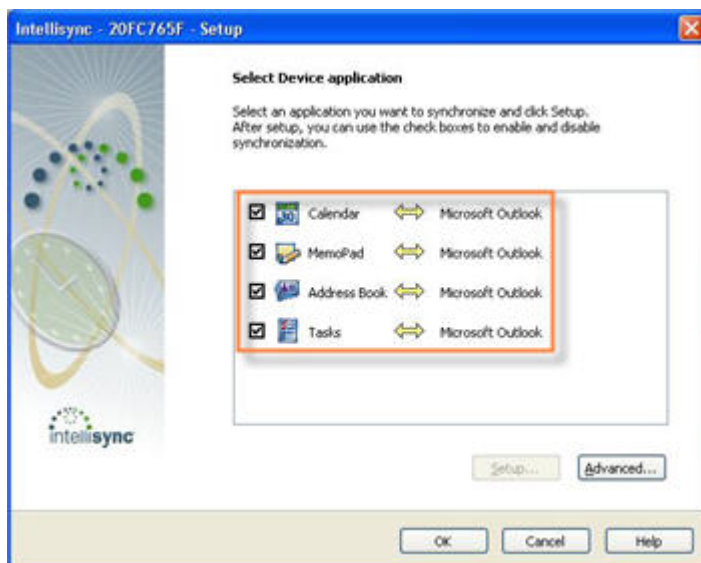


לחץ על
"Synchronization".

לתשומת לבך:

- פרטנר אינה אחראית לנזק שנגרם למכשיר ו/או למערכות אחרות של הלקוח ו/או לצדדים שלישיים, עקב התקנה ו/או שימוש בתוכנות ו/או ביישומים.
- התקנה ו/או שימוש בתוכנות ו/או ביישומים שאינם מאושרים לשימוש על ידי פרטנר, וכן התקנה, תפעול או הסרה של תוכנות ו/או ביישומים המאושרים לשימוש על ידי פרטנר, שלא על פי הנחיות פרטנר, עשויים לגרום נזק למכשיר ו/או למערכות אחרות של הלקוח ו/או לצדדים שלישיים, ופרטנר אינה אחראית לכל נזק שייגרם כאמור.
- לפני כל ביצוע פעולה במכשיר בהתאם לאמור באתר זה, עליך לדאוג לגיבוי כל המידע והנתונים (כולל תוכנות חיצוניות) אשר נמצאים במכשיר.
- השימוש בעמודים אלה ובמידע המופיע בהם כפוף להבהרה המשפטית המופיעה באתר ולתנאי השימוש באתר, לרבות אך מבלי לגרוע בכל הנוגע לזכויות יוצרים בקשר לעמודים אלה ולמידע המופיע בהם.

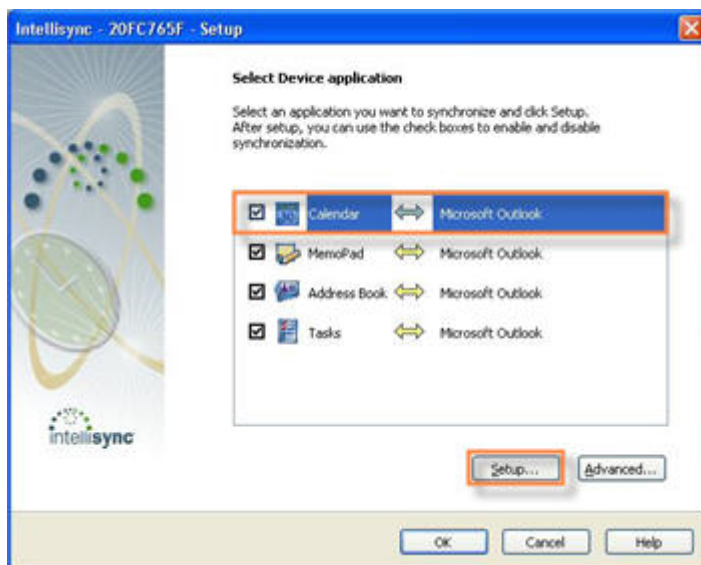
.6



סמן או בטל את סימון
ה-✓ מהתוכן הרצוי לסנכרון.

לביצוע סנכרון עם הגדרות
ברירת מחדל לחץ על "OK"
ועבור לסעיף

.7



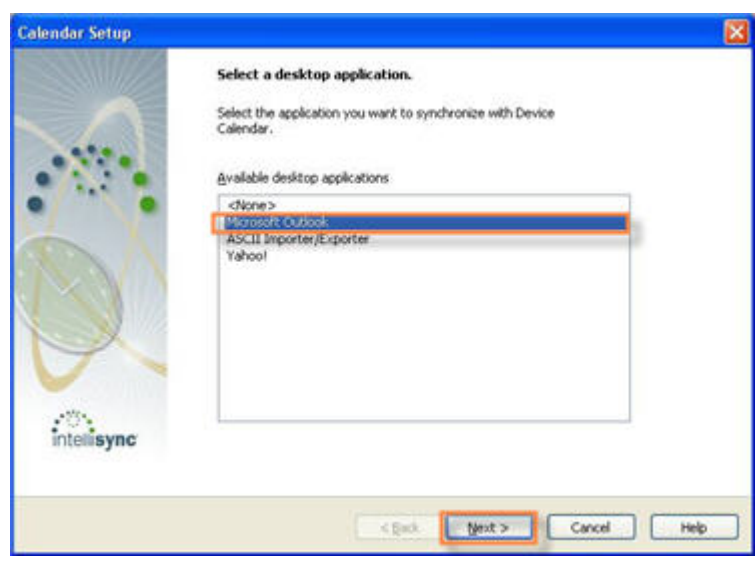
לחץ על "Calendar".

לחץ על "Setup..."

לתשומת לבך:

- פרטנר אינה אחראית לנזק שנגרם למכשיר ו/או למערכות אחרות של הלקוח ו/או לצדדים שלישיים, עקב התקנה ו/או שימוש בתוכנות ו/או ביישומים.
- התקנה ו/או שימוש בתוכנות ו/או ביישומים שאינם מאושרים לשימוש על ידי פרטנר, וכן התקנה, תפעול או הסרה של תוכנות ו/או יישומים המאושרים לשימוש על ידי פרטנר, שלא על פי הנחיות פרטנר, עשויים לגרום נזק למכשיר ו/או למערכות אחרות של הלקוח ו/או לצדדים שלישיים, ופרטנר אינה אחראית לכל נזק שייגרם כאמור.
- לפני כל ביצוע פעולה במכשיר בהתאם לאמור באתר זה, עליך לדאוג לגיבוי כל המידע והנתונים (כולל תוכנות חיצוניות) אשר נמצאים במכשיר.
- השימוש בעמודים אלה ובמידע המופיע בהם כפוף להבהרה המשפטית המופיעה באתר ולתנאי השימוש באתר, לרבות אך מבלי לגרוע בכל הנוגע לזכויות יוצרים בקשר לעמודים אלה ולמידע המופיע בהם.

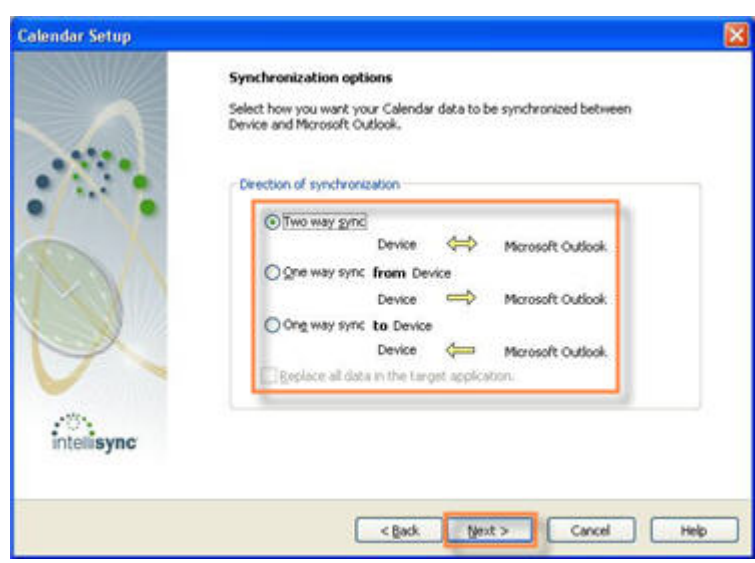
8.



בחר ב- **Microsoft Outlook**

לחץ על **"Next"**.

9.



בחר את כיוון הסנכרון הרצוי:
"Two way sync"

סנכרון דו כיווני
"One way sync from Device"
סנכרון חד כיווני **Device**: מהמכשיר למחשב.

"One way sync to Device"

לחץ על **"Next"**.

הערה:

אם נבחר סנכרון חד כיווני ניתן לסמן לבצע דריסה לכיוון הרצוי.

לתשומת לבך:

- פרטנר אינה אחראית לנזק שנגרם למכשיר ו/או למערכות אחרות של הלקוח ו/או לצדדים שלישיים, עקב התקנה ו/או שימוש בתוכנות ו/או ביישומים.
- התקנה ו/או שימוש בתוכנות ו/או ביישומים שאינם מאושרים לשימוש על ידי פרטנר, וכן התקנה, תפעול או הסרה של תוכנות ו/או יישומים המאושרים לשימוש על ידי פרטנר, שלא על פי הנחיות פרטנר, עשויים לגרום נזק למכשיר ו/או למערכות אחרות של הלקוח ו/או לצדדים שלישיים, ופרטנר אינה אחראית לכל נזק שייגרם כאמור.
- לפני כל ביצוע פעולה במכשיר בהתאם לאמור באתר זה, עליך לדאוג לגיבוי כל המידע והנתונים (כולל תוכנות חיצוניות) אשר נמצאים במכשיר.
- השימוש בעמודים אלה ובמידע המופיע בהם כפוף להבהרה המשפטית המופיעה באתר ולתנאי השימוש באתר, לרבות אך מבלי לגרוע בכל הנוגע לזכויות יוצרים בקשר לעמודים אלה ולמידע המופיע בהם.

10.

בחר בשדה **"Outlook user profile"** את פרופיל ה-outlook הרצוי.

בחר את טווח סנכרון לוח-השנה הרצוי:

"Transfer all scheduled items" העבר את כל האירועים.

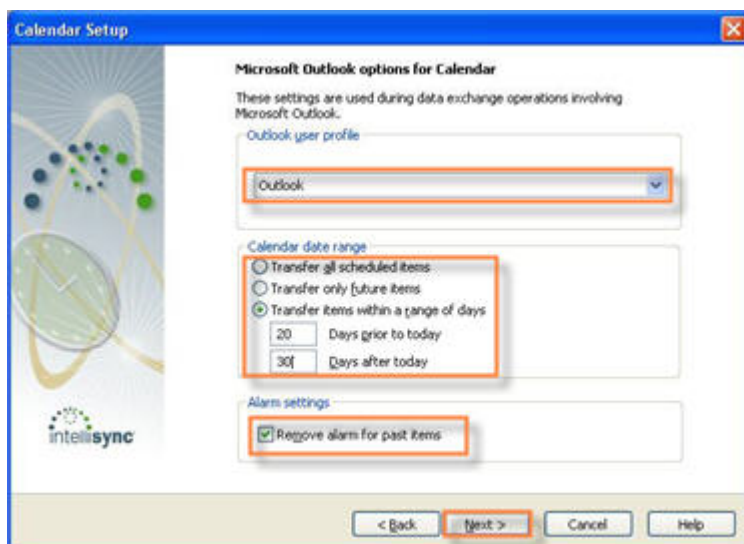
"Transfer only future items": העבר רק אירועים עתידיים.

"Transfer items within a range of days" העבר אירועים בין טווח הימים הנבחר.

סמן או בטל סימון ✓

"Remove alarm for past items" מהאפשרות הסר בתראות לאירועים בעבר.

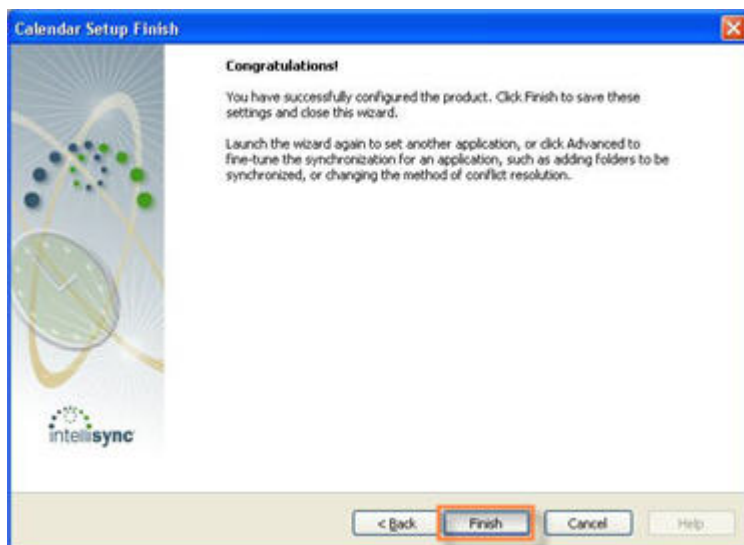
לחץ על **"Next"**.



לתשומת לבך:

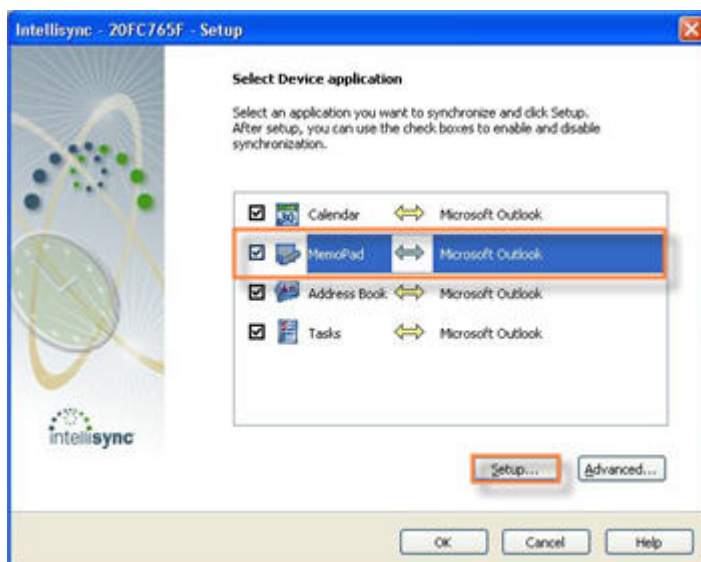
- פרטנר אינה אחראית לנזק שנגרם למכשיר ו/או למערכות אחרות של הלקוח ו/או לצדדים שלישיים, עקב התקנה ו/או שימוש בתוכנות ו/או ביישומים.
- התקנה ו/או שימוש בתוכנות ו/או ביישומים שאינם מאושרים לשימוש על ידי פרטנר, וכן התקנה, תפעול או הסרה של תוכנות ו/או יישומים המאפשרים לשימוש על ידי פרטנר, שלא על פי הנחיות פרטנר, עשויים לגרום נזק למכשיר ו/או למערכות אחרות של הלקוח ו/או לצדדים שלישיים, ופרטנר אינה אחראית לכל נזק שייגרם כאמור.
- לפני כל ביצוע פעולה במכשיר בהתאם לאמור באתר זה, עליך לדאוג לגיבוי כל המידע והנתונים (כולל תוכנות חיצוניות) אשר נמצאים במכשיר.
- השימוש בעמודים אלה ובמידע המופיע בהם כפוף להבהרה המשפטית המופיעה באתר ולתנאי השימוש באתר, לרבות אך מבלי לגרוע בכל הנוגע לזכויות יוצרים בקשר לעמודים אלה ולמידע המופיע בהם.

11



לחץ על "Finish".

12



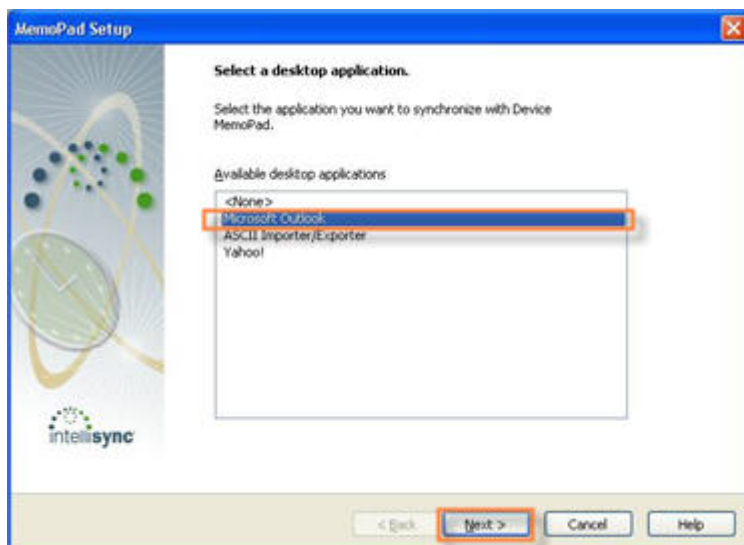
לחץ על "MemoPad".

לחץ על "Setup...".

לתשומת לבך:

- פרטנר אינה אחראית לנזק שנגרם למכשיר ו/או למערכות אחרות של הלקוח ו/או לצדדים שלישיים, עקב התקנה ו/או שימוש בתוכנות ו/או ביישומים.
- התקנה ו/או שימוש בתוכנות ו/או ביישומים שאינם מאושרים לשימוש על ידי פרטנר, וכן התקנה, תפעול או הסרה של תוכנות ו/או יישומים המאושרים לשימוש על ידי פרטנר, שלא על פי הנחיות פרטנר, עשויים לגרום נזק למכשיר ו/או למערכות אחרות של הלקוח ו/או לצדדים שלישיים, ופרטנר אינה אחראית לכל נזק שייגרם כאמור.
- לפני כל ביצוע פעולה במכשיר בהתאם לאמור באתר זה, עליך לדאוג לגיבוי כל המידע והנתונים (כולל תוכנות חיצוניות) אשר נמצאים במכשיר.
- השימוש בעמודים אלה ובמידע המופיע בהם כפוף להבהרה המשפטית המופיעה באתר ולתנאי השימוש באתר, לרבות אך מבלי לגרוע בכל הנוגע לזכויות יוצרים בקשר לעמודים אלה ולמידע המופיע בהם.

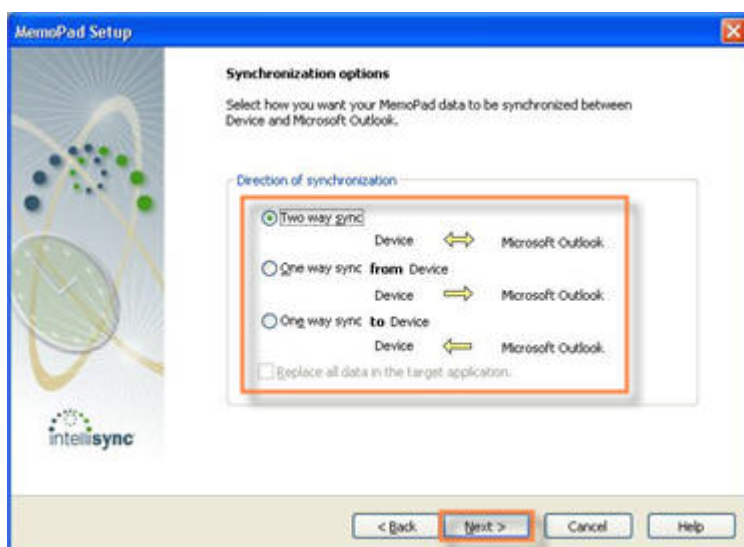
.13



בחר ב- **Microsoft Outlook**

לחץ על **"Next"**.

.14



בחר את כיוון הסנכרון הרצוי:

"Two way sync"

סנכרון דו כיווני

"One way sync from

Device" סנכרון חד כיווני

מהמכשיר למחשב.

"One way sync to

Device"

לחץ על **"Next"**.

הערה:

אם נבחר סנכרון חד כיווני ניתן

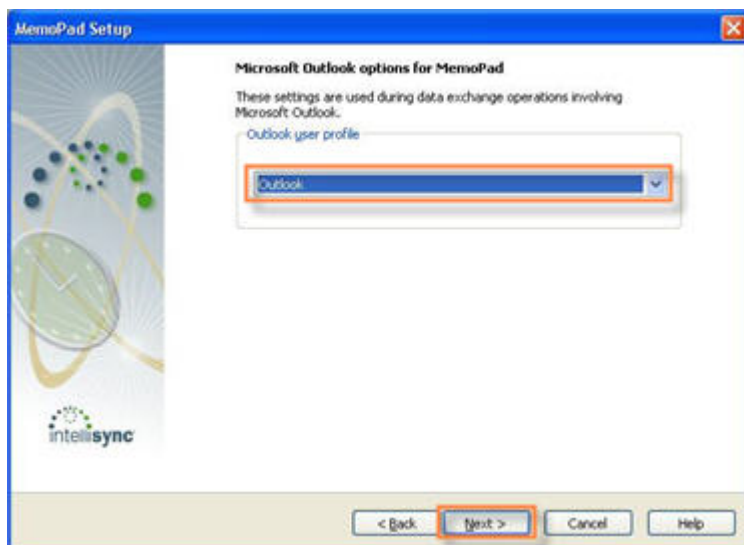
לסמן לבצע דריסה לכיוון

הרצוי.

לתשומת לבך:

- פרטנר אינה אחראית לנזק שנגרם למכשיר ו/או למערכות אחרות של הלקוח ו/או לצדדים שלישיים, עקב התקנה ו/או שימוש בתוכנת ו/או ביישומים.
- התקנה ו/או שימוש בתוכנת ו/או ביישומים שאינם מאושרים לשימוש על ידי פרטנר, וכן התקנה, תפעול או הסרה של תוכנת ו/או ביישומים המאושרים לשימוש על ידי פרטנר, שלא על פי הנחיות פרטנר, עשויים לגרום נזק למכשיר ו/או למערכות אחרות של הלקוח ו/או לצדדים שלישיים, ופרטנר אינה אחראית לכל נזק שייגרם כאמור.
- לפני כל ביצוע פעולה במכשיר בהתאם לאמור באתר זה, עליך לדאוג לגיבוי כל המידע והנתונים (כולל תוכנות חיצוניות) אשר נמצאים במכשיר.
- השימוש בעמודים אלה ובמידע המופיע בהם כפוף להבהרה המשפטית המופיעה באתר ולתנאי השימוש באתר, לרבות אך מבלי לגרוע בכל הנוגע לזכויות יוצרים בקשר לעמודים אלה ולמידע המופיע בהם.

.15



בחר בשדה "Outlook user profile" את פרופיל ה-outlook הרצוי.

לחץ על "Next".

.16

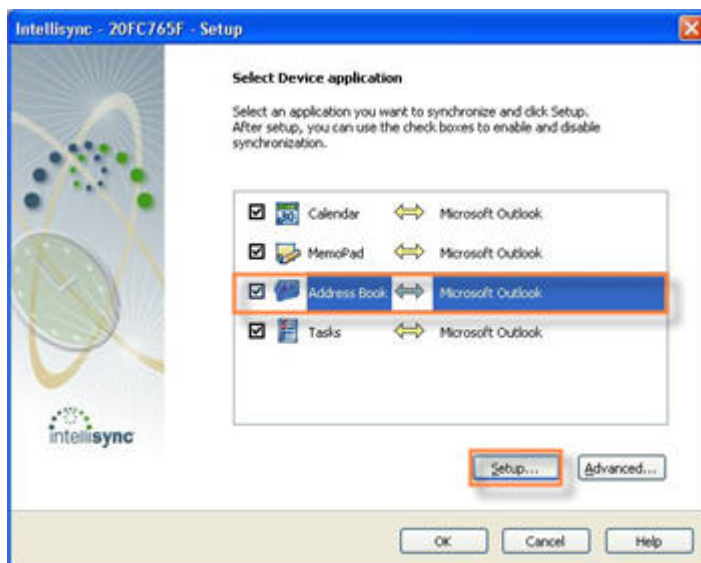


לחץ על "Finish".

לתשומת לבך:

- פרטנר אינה אחראית לנזק שנגרם למכשיר ו/או למערכות אחרות של הלקוח ו/או לצדדים שלישיים, עקב התקנה ו/או שימוש בתוכנות ו/או ביישומים.
- התקנה ו/או שימוש בתוכנות ו/או ביישומים שאינם מאושרים לשימוש על ידי פרטנר, וכן התקנה, תפעול או הסרה של תוכנות ו/או יישומים המאושרים לשימוש על ידי פרטנר, שלא על פי הנחיות פרטנר, עשויים לגרום נזק למכשיר ו/או למערכות אחרות של הלקוח ו/או לצדדים שלישיים, ופרטנר אינה אחראית לכל נזק שייגרם כאמור.
- לפני כל ביצוע פעולה במכשיר בהתאם לאמור באתר זה, עליך לדאוג לגיבוי כל המידע והנתונים (כולל תוכנות חיצוניות) אשר נמצאים במכשיר.
- השימוש בעמודים אלה ובמידע המופיע בהם כפוף להבהרה המשפטית המופיעה באתר ולתנאי השימוש באתר, לרבות אך מבלי לגרוע בכל הנוגע לזכויות יוצרים בקשר לעמודים אלה ולמידע המופיע בהם.

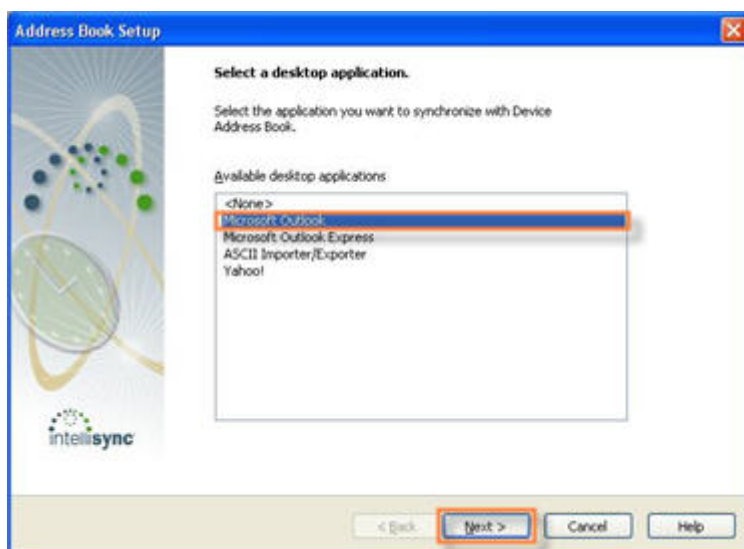
.17



לחץ על "Address Book".

לחץ על "Setup...".

.18

בחר ב- "Microsoft
Outlook".

לחץ על "Next".

לתשומת לבך:

- פרטנר אינה אחראית לנזק שנגרם למכשיר ו/או למערכות אחרות של הלקוח ו/או לצדדים שלישיים, עקב התקנה ו/או שימוש בתוכנות ו/או ביישומים.
- התקנה ו/או שימוש בתוכנות ו/או ביישומים שאינם מאושרים לשימוש על ידי פרטנר, וכן התקנה, תפעול או הסרה של תוכנות ו/או יישומים המאושרים לשימוש על ידי פרטנר, שלא על פי הנחיות פרטנר, עשויים לגרום נזק למכשיר ו/או למערכות אחרות של הלקוח ו/או לצדדים שלישיים, ופרטנר אינה אחראית לכל נזק שייגרם כאמור.
- לפני כל ביצוע פעולה במכשיר בהתאם לאמור באתר זה, עליך לדאוג לגיבוי כל המידע והנתונים (כולל תוכנות חיצוניות) אשר נמצאים במכשיר.
- השימוש בעמודים אלה ובמידע המופיע בהם כפוף להבהרה המשפטית המופיעה באתר ולתנאי השימוש באתר, לרבות אך מבלי לגרוע בכל הנוגע לזכויות יוצרים בקשר לעמודים אלה ולמידע המופיע בהם.

19.

בחר את כיוון הסנכרון הרצוי:

"Two way sync"

סנכרון דו כיווני

"One way sync from

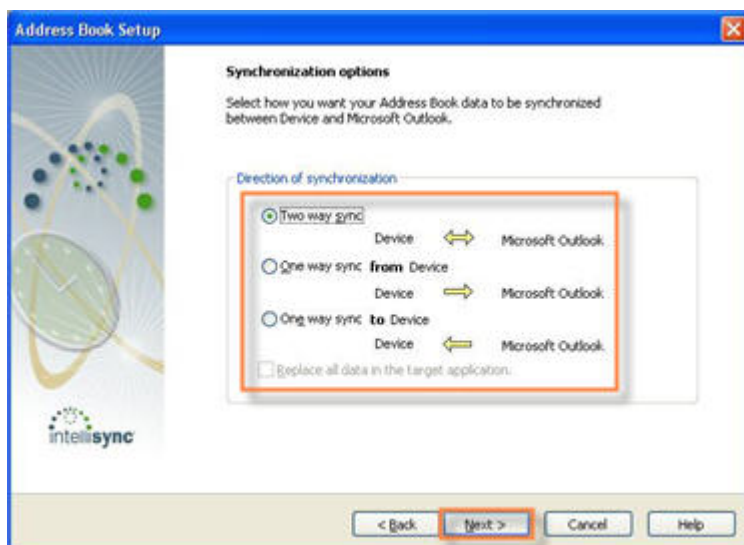
"Device": סנכרון חד כיווני

מהמכשיר למחשב.

"One way sync to

"Device".

לחץ על "Next".



הערה:

אם נבחר סנכרון חד כיווני ניתן

לסמן לבצע דריסה לכיוון

הרצוי.

20.

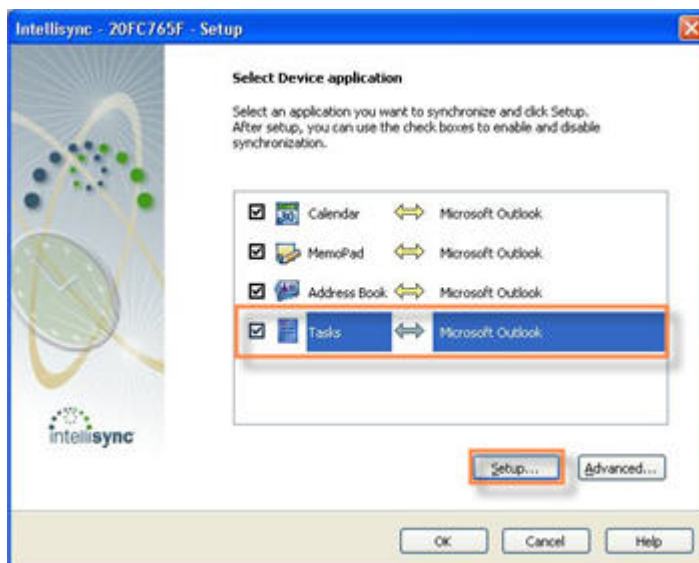
לחץ על "Finish".



לתשומת לבך:

- פרטנר אינה אחראית לנזק שנגרם למכשיר ו/או למערכות אחרות של הלקוח ו/או לצדדים שלישיים, עקב התקנה ו/או שימוש בתוכנות ו/או ביישומים.
- התקנה ו/או שימוש בתוכנות ו/או ביישומים שאינם מאושרים לשימוש על ידי פרטנר, וכן התקנה, תפעול או הסרה של תוכנות ו/או יישומים המאפשרים לשימוש על ידי פרטנר, שלא על פי הנחיות פרטנר, עשויים לגרום נזק למכשיר ו/או למערכות אחרות של הלקוח ו/או לצדדים שלישיים, ופרטנר אינה אחראית לכל נזק שייגרם כאמור.
- לפני כל ביצוע פעולה במכשיר בהתאם לאמור באתר זה, עליך לדאוג לגיבוי כל המידע והנתונים (כולל תוכנות חיצוניות) אשר נמצאים במכשיר.
- השימוש בעמודים אלה ובמידע המופיע בהם כפוף להבהרה המשפטית המופיעה באתר ולתנאי השימוש באתר, לרבות אך מבלי לגרוע בכל הנוגע לזכויות יוצרים בקשר לעמודים אלה ולמידע המופיע בהם.

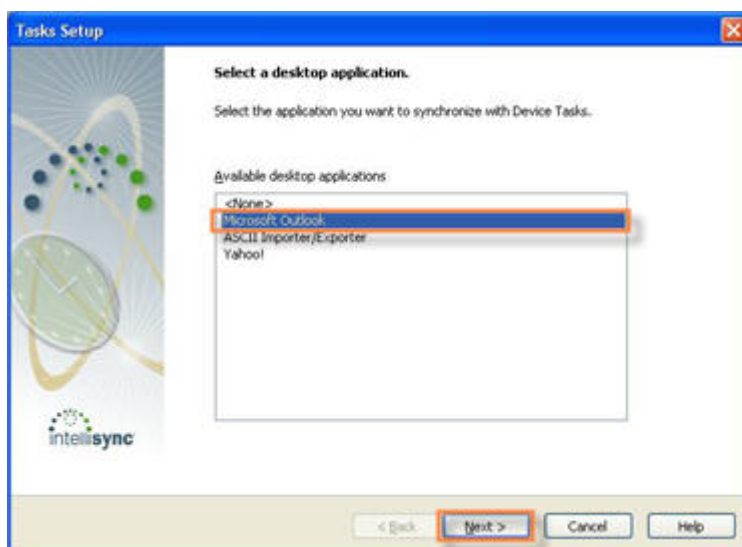
.21



לחץ על "Address Book".

לחץ על "Setup...".

.22

בחר ב- "Microsoft
Outlook".

לחץ על "Next".

לתשומת לבך:

- פרטנר אינה אחראית לנזק שנגרם למכשיר ו/או למערכות אחרות של הלקוח ו/או לצדדים שלישיים, עקב התקנה ו/או שימוש בתוכנות ו/או ביישומים.
- התקנה ו/או שימוש בתוכנות ו/או ביישומים שאינם מאושרים לשימוש על ידי פרטנר, וכן התקנה, תפעול או הסרה של תוכנות ו/או יישומים המאושרים לשימוש על ידי פרטנר, שלא על פי הנחיות פרטנר, עשויים לגרום נזק למכשיר ו/או למערכות אחרות של הלקוח ו/או לצדדים שלישיים, ופרטנר אינה אחראית לכל נזק שייגרם כאמור.
- לפני כל ביצוע פעולה במכשיר בהתאם לאמור באתר זה, עליך לדאוג לגיבוי כל המידע והנתונים (כולל תוכנות חיצוניות) אשר נמצאים במכשיר.
- השימוש בעמודים אלה ובמידע המופיע בהם כפוף להבהרה המשפטית המופיעה באתר ולתנאי השימוש באתר, לרבות אך מבלי לגרוע בכל הנוגע לזכויות יוצרים בקשר לעמודים אלה ולמידע המופיע בהם.

.23

בחר את כיוון הסנכרון הרצוי:

"Two way sync"

סנכרון דו כיווני

"One way sync from

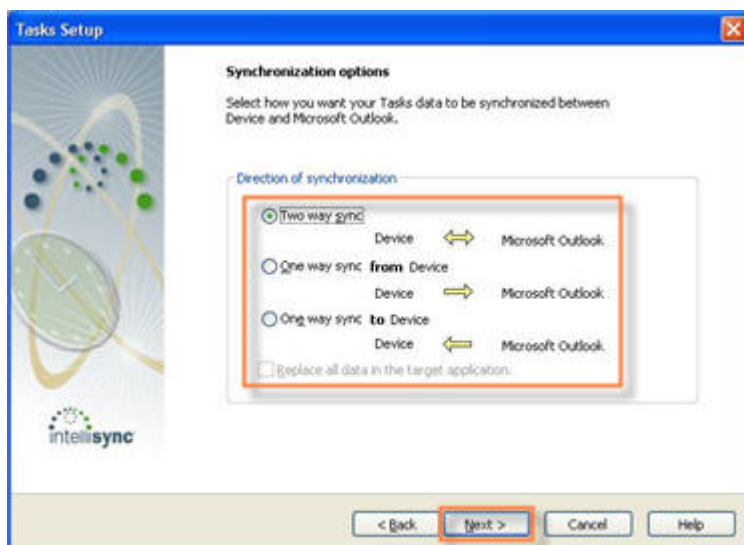
"Device": סנכרון חד כיווני

מהמכשיר למחשב.

"One way sync to

"Device".

לחץ על "Next"



הערה:

אם נבחר סנכרון חד כיווני ניתן לסמן לבצע דריסה לכיוון הרצוי.

.24

בחר ב- Microsoft

"Outlook"

בחר את האפשרות הרצויה:

"Transfer all items"

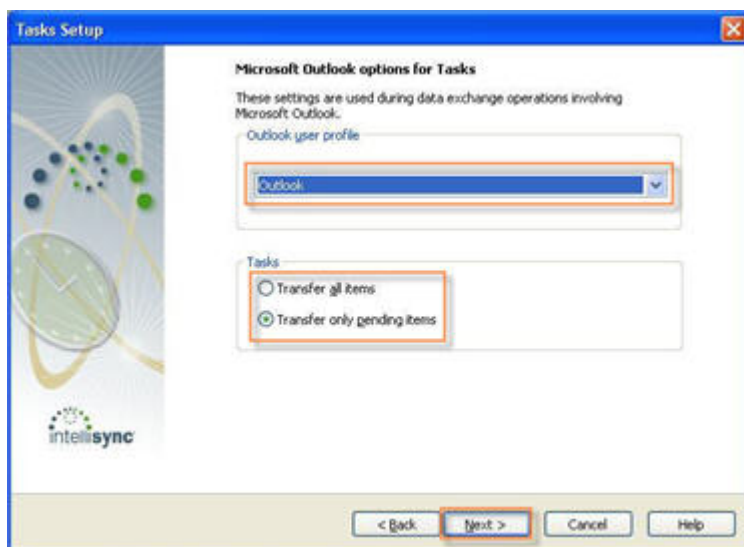
העבר את כל המשימות.

"Transfer only pending

items": העבר רק משימות

שלא הושלמו.

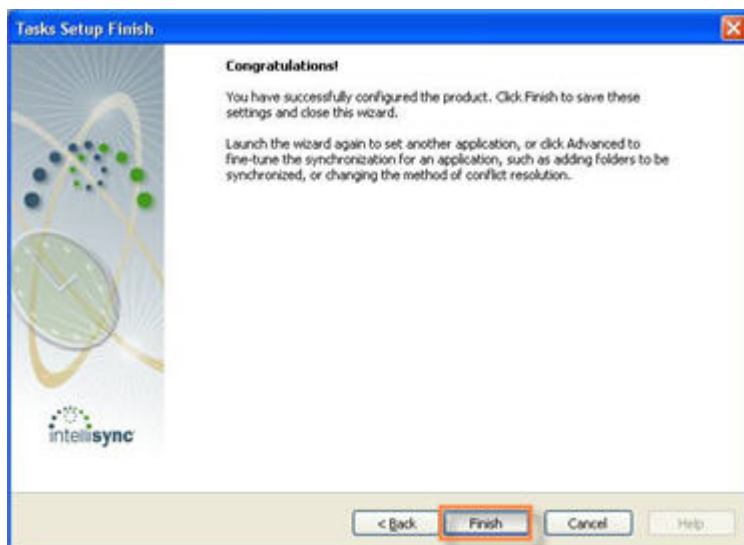
לחץ על "Next"



לתשומת לבך:

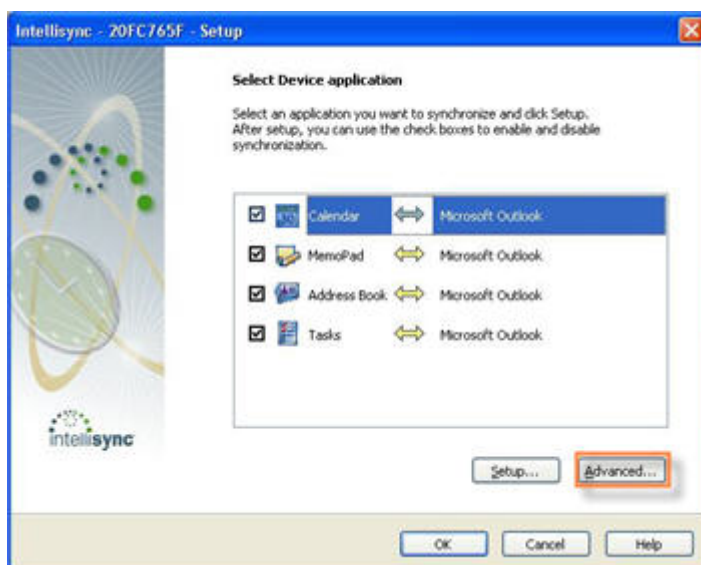
- פרטנר אינה אחראית לנזק שנגרם למכשיר ו/או למערכות אחרות של הלקוח ו/או לצדדים שלישיים, עקב התקנה ו/או שימוש בתוכנות ו/או ביישומים.
- התקנה ו/או שימוש בתוכנות ו/או ביישומים שאינם מאושרים לשימוש על ידי פרטנר, וכן התקנה, תפעול או הסרה של תוכנות ו/או יישומים המאושרים לשימוש על ידי פרטנר, שלא על פי הנחיות פרטנר, עשויים לגרום נזק למכשיר ו/או למערכות אחרות של הלקוח ו/או לצדדים שלישיים, ופרטנר אינה אחראית לכל נזק שייגרם כאמור.
- לפני כל ביצוע פעולה במכשיר בהתאם לאמור באתר זה, עליך לדאוג לגיבוי כל המידע והנתונים (כולל תוכנות חיצוניות) אשר נמצאים במכשיר.
- השימוש בעמודים אלה ובמידע המופיע בהם כפוף להבהרה המשפטית המופיעה באתר ולתנאי השימוש באתר, לרבות אך מבלי לגרוע בכל הנוגע לזכויות יוצרים בקשר לעמודים אלה ולמידע המופיע בהם.

25.



לחץ על "Finish".

26.

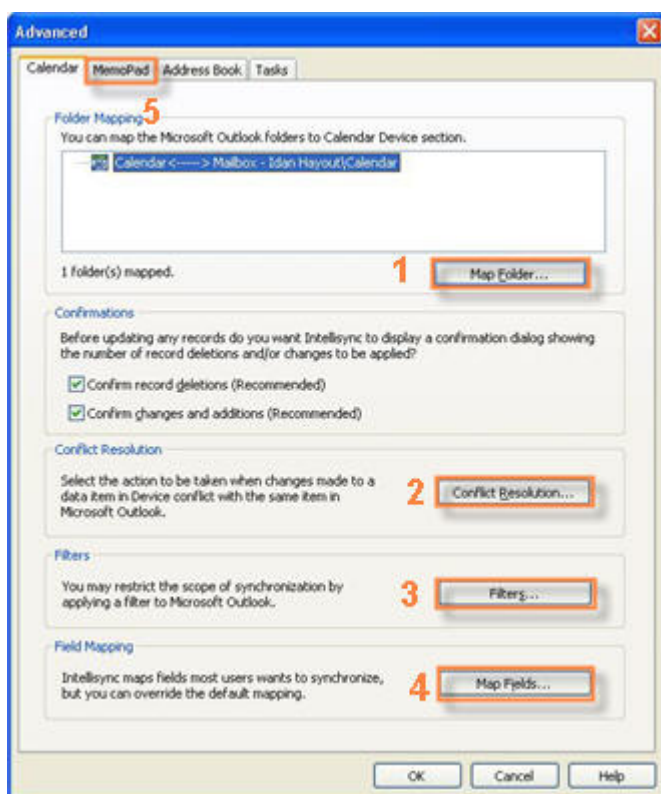


לחץ על "Advanced...".

לתשומת לבך:

- פרטנר אינה אחראית לנזק שנגרם למכשיר ו/או למערכות אחרות של הלקוח ו/או לצדדים שלישיים, עקב התקנה ו/או שימוש בתוכנות ו/או ביישומים.
- התקנה ו/או שימוש בתוכנות ו/או ביישומים שאינם מאושרים לשימוש על ידי פרטנר, וכן התקנה, תפעול או הסרה של תוכנות ו/או יישומים המאושרים לשימוש על ידי פרטנר, שלא על פי הנחיות פרטנר, עשויים לגרום נזק למכשיר ו/או למערכות אחרות של הלקוח ו/או לצדדים שלישיים, ופרטנר אינה אחראית לכל נזק שייגרם כאמור.
- לפני כל ביצוע פעולה במכשיר בהתאם לאמור באתר זה, עליך לדאוג לגיבוי כל המידע והנתונים (כולל תוכנות חיצוניות) אשר נמצאים במכשיר.
- השימוש בעמודים אלה ובמידע המופיע בהם כפוף להבהרה המשפטית המופיעה באתר ולתנאי השימוש באתר, לרבות אך מבלי לגרוע בכל הנוגע לזכויות יוצרים בקשר לעמודים אלה ולמידע המופיע בהם.

.27



1. לבחירת סנכרון מול תתיקיה או מספר תתיקיות לחץ על "Map Folder..." ועבור לסעיף 28.

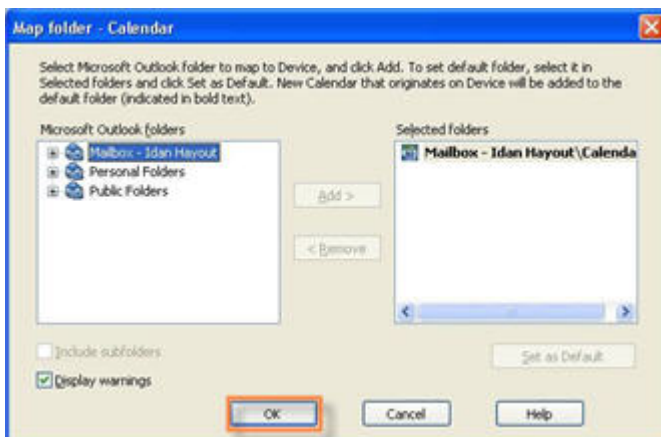
2. לבחירת הגדרות פתרון התגשויות לחץ על "Conflict Resolution..." ועבור לסעיף 29.

3. לקביעת מסננים לסנכרון לחץ על "Filters..." ועבור לסעיף 30.

4. לצפייה/מיפוי השדות לחץ על "Map Fields..." ועבור לסעיף 31.

5. לחץ על "MemoPad".

.28

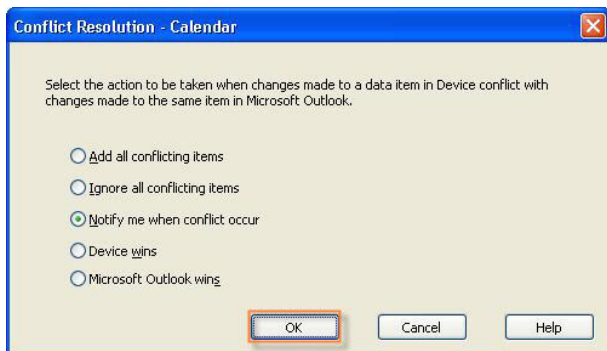


בצע את ההגדרות הרצויות. לחץ על "OK" לאישור.

לתשומת לבך:

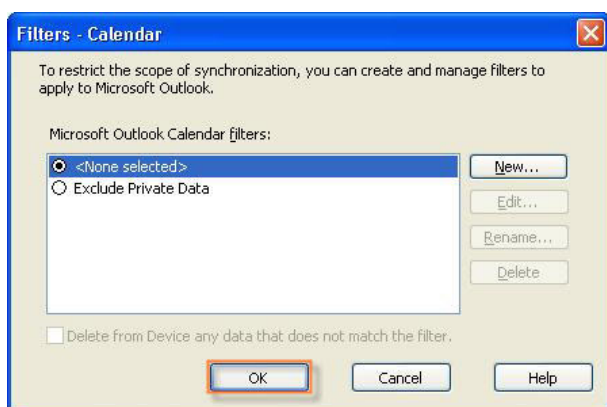
- פרטנר אינה אחראית לנזק שנגרם למכשיר ו/או למערכות אחרות של הלקוח ו/או לצדדים שלישיים, עקב התקנה ו/או שימוש בתוכנות ו/או ביישומים.
- התקנה ו/או שימוש בתוכנות ו/או ביישומים שאינם מאושרים לשימוש על ידי פרטנר, וכן התקנה, תפעול או הסרה של תוכנות ו/או ביישומים המאושרים לשימוש על ידי פרטנר, שלא על פי הנחיות פרטנר, עשויים לגרום נזק למכשיר ו/או למערכות אחרות של הלקוח ו/או לצדדים שלישיים, ופרטנר אינה אחראית לכל נזק שייגרם כאמור.
- לפני כל ביצוע פעולה במכשיר בהתאם לאמור באתר זה, עליך לדאוג לגיבוי כל המידע והנתונים (כולל תוכנות חיצוניות) אשר נמצאים במכשיר.
- השימוש בעמודים אלה ובמידע המופיע בהם כפוף להבהרה המשפטית המופיעה באתר ולתנאי השימוש באתר, לרבות אך מבלי לגרוע בכל הנוגע לזכויות יוצרים בקשר לעמודים אלה ולמידע המופיע בהם.

29.



בחר את פתרון ההתנגשויות הרצוי:
"Add all conflicting items"
"Ignore all conflicting items"
"Notify me when conflicts occur"
"Device wins"
"Microsoft Outlook wins"
 לחץ על "OK" לאישור.

30.



בצע את השינויים הרצויים.
 לחץ על "OK".

לתשומת לבך:

- פרטנר אינה אחראית לנזק שנגרם למכשיר ו/או למערכות אחרות של הלקוח ו/או לצדדים שלישיים, עקב התקנה ו/או שימוש בתוכנות ו/או ביישומים.
- התקנה ו/או שימוש בתוכנות ו/או ביישומים שאינם מאושרים לשימוש על ידי פרטנר, וכן התקנה, תפעול או הסרה של תוכנות ו/או יישומים המאושרים לשימוש על ידי פרטנר, שלא על פי הנחיות פרטנר, עשויים לגרום נזק למכשיר ו/או למערכות אחרות של הלקוח ו/או לצדדים שלישיים, ופרטנר אינה אחראית לכל נזק שייגרם כאמור.
- לפני כל ביצוע פעולה במכשיר בהתאם לאמור באתר זה, עליך לדאוג לגיבוי כל המידע והנתונים (כולל תוכנות חיצוניות) אשר נמצאים במכשיר.
- השימוש בעמודים אלה ובמידע המופיע בהם כפוף להבהרה המשפטית המופיעה באתר ולתנאי השימוש באתר, לרבות אך מבלי לגרוע בכל הנוגע לזכויות יוצרים בקשר לעמודים אלה ולמידע המופיע בהם.

.31



מיפוי השדות יוצג, במידה והינך מעוניין להחזיר את מיפוי השדות לברירת מחדל לחץ על "Reset".

לאישור לחץ על "OK".

.32



1. לבחירת סנכרון מול תת תיקייה או מספר תתי תיקיות לחץ על "Map Folder..."

2. לבחירת הגדרות פתרון התנגשויות לחץ על "Conflict Resolution..." ועבור לסעיף .34

3. לקביעת מסננים לסנכרון לחץ על "Filters..." ועבור לסעיף .35

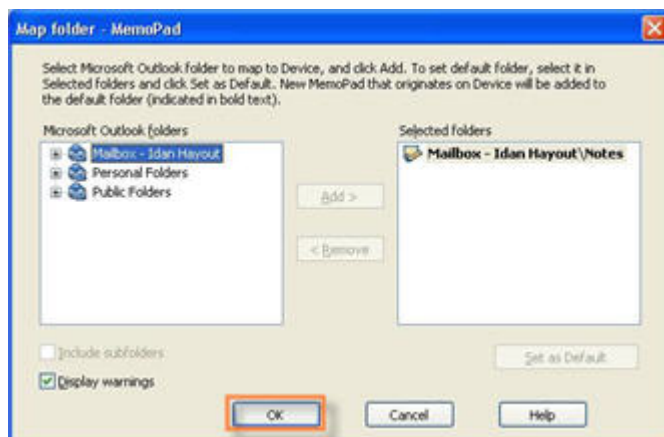
4. לצפייה/מיפוי השדות לחץ על "Map Fields..."

5. לחץ על "Address Book".

לתשומת לבך:

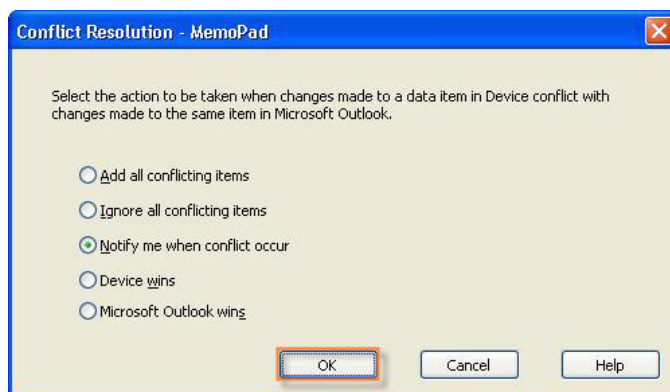
- פרטנר אינה אחראית לנזק שנגרם למכשיר ו/או למערכות אחרות של הלקוח ו/או לצדדים שלישיים, עקב התקנה ו/או שימוש בתוכנת ו/או ביישומים.
- התקנה ו/או שימוש בתוכנת ו/או ביישומים שאינם מאושרים לשימוש על ידי פרטנר, וכן התקנה, תפעול או הסרה של תוכנת ו/או ביישומים המאושרים לשימוש על ידי פרטנר, שלא על פי הנחיות פרטנר, עשויים לגרום נזק למכשיר ו/או למערכות אחרות של הלקוח ו/או לצדדים שלישיים, ופרטנר אינה אחראית לכל נזק שייגרם כאמור.
- לפני כל ביצוע פעולה במכשיר בהתאם לאמור באתר זה, עליך לדאוג לגיבוי כל המידע והנתונים (כולל תוכנות חיצוניות) אשר נמצאים במכשיר.
- השימוש בעמודים אלה ובמידע המופיע בהם כפוף להבהרה המשפטית המופיעה באתר ולתנאי השימוש באתר, לרבות אך מבלי לגרוע בכל הנוגע לזכויות יוצרים בקשר לעמודים אלה ולמידע המופיע בהם.

.33



בצע את ההגדרות הרצויות. לחץ על "OK" לאישור.

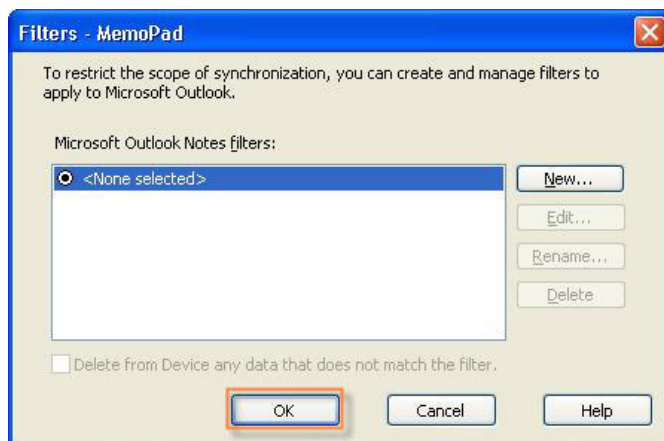
.34



בחר את פתרון ההתנגשויות הרצוי:
 "Add all conflicting items"
 "Ignore all conflicting items"
 "Notify me when conflicts occur"
 "Device wins"
 "Microsoft Outlook wins"

לחץ על "OK" לאישור.

.35



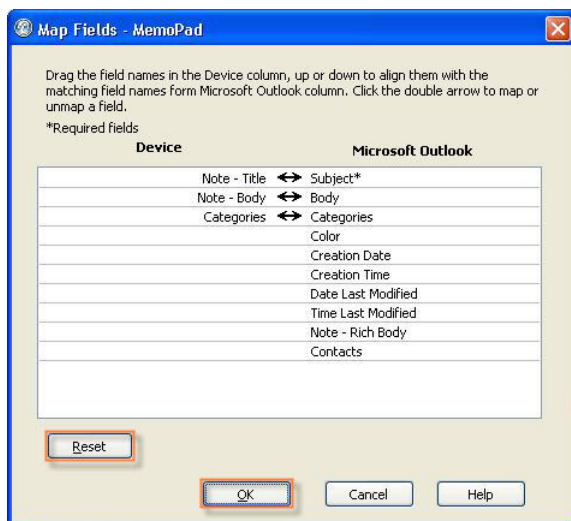
בצע את השינויים הרצויים.

לחץ על "OK".

לתשומת לבך:

- פרטנר אינה אחראית לנזק שנגרם למכשיר ו/או למערכות אחרות של הלקוח ו/או לצדדים שלישיים, עקב התקנה ו/או שימוש בתוכנת ו/או ביישומים.
- התקנה ו/או שימוש בתוכנת ו/או ביישומים שאינם מאושרים לשימוש על ידי פרטנר, וכן התקנה, תפעול או הסרה של תוכנות ו/או יישומים המאושרים לשימוש על ידי פרטנר, שלא על פי הנחיות פרטנר, עשויים לגרום נזק למכשיר ו/או למערכות אחרות של הלקוח ו/או לצדדים שלישיים, ופרטנר אינה אחראית לכל נזק שייגרם כאמור.
- לפני כל ביצוע פעולה במכשיר בהתאם לאמור באתר זה, עליך לדאוג לגיבוי כל המידע והנתונים (כולל תוכנות חיצוניות) אשר נמצאים במכשיר.
- השימוש בעמודים אלה ובמידע המופיע בהם כפוף להבהרה המשפטית המופיעה באתר ולתנאי השימוש באתר, לרבות אך מבלי לגרוע בכל הנוגע לזכויות יוצרים בקשר לעמודים אלה ולמידע המופיע בהם.

.36



מיפוי השדות יוצג, במידה והינך מעוניין להחזיר את מיפוי השדות לברירת מחדל לחץ על "Reset".

לאישור לחץ על "OK".

.37



1. לבחירת סנכרון מול תת תיקייה או מספר תתי תיקיות לחץ על "Map Folder..." ועבור לסעיף .38

2. לבחירת הגדרות פתרון התנגשויות לחץ על "Conflict Resolution..." ועבור לסעיף .39

3. לקביעת מסננים לסנכרון לחץ על "Filters..." ועבור לסעיף .40

4. לצפייה/מיפוי השדות לחץ על "Map Fields..." ועבור לסעיף .41

5. לחץ על "Task".

לתשומת לבך:

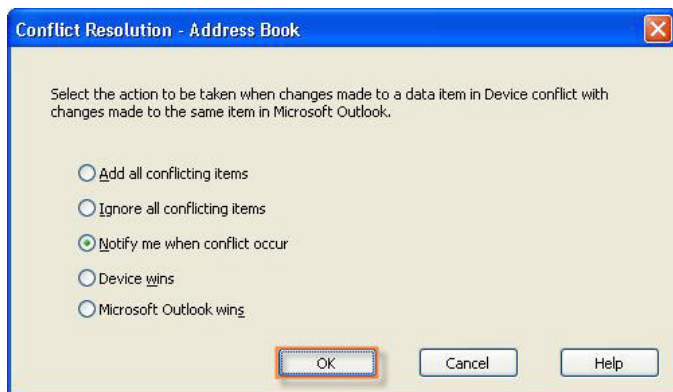
- פרטנר אינה אחראית לנזק שנגרם למכשיר ו/או למערכות אחרות של הלקוח ו/או לצדדים שלישיים, עקב התקנה ו/או שימוש בתוכנת ו/או ביישומים.
- התקנה ו/או שימוש בתוכנת ו/או ביישומים שאינם מאושרים לשימוש על ידי פרטנר, וכן התקנה, תפעול או הסרה של תוכנת ו/או ביישומים המאושרים לשימוש על ידי פרטנר, שלא על פי הנחיות פרטנר, עשויים לגרום נזק למכשיר ו/או למערכות אחרות של הלקוח ו/או לצדדים שלישיים, ופרטנר אינה אחראית לכל נזק שייגרם כאמור.
- לפני כל ביצוע פעולה במכשיר בהתאם לאמור באתר זה, עליך לדאוג לגיבוי כל המידע והנתונים (כולל תוכנות חיצוניות) אשר נמצאים במכשיר.
- השימוש בעמודים אלה ובמידע המופיע בהם כפוף להבהרה המשפטית המופיעה באתר ולתנאי השימוש באתר, לרבות אך מבלי לגרוע בכל הנוגע לזכויות יוצרים בקשר לעמודים אלה ולמידע המופיע בהם.

38.



בצע את ההגדרות הרצויות. לחץ על "OK" לאישור.

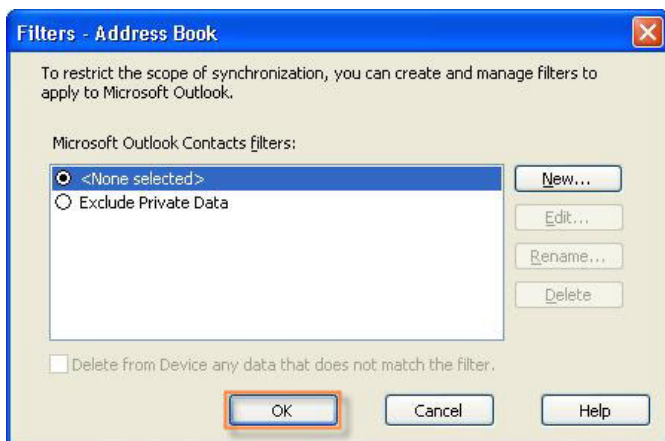
39.



בחר את פתרון ההתנגשויות הרצוי:
 "Add all conflicting items"
 "Ignore all conflicting items"
 "Notify me when conflicts occur"
 "Device wins"
 "Microsoft Outlook wins"

לחץ על "OK" לאישור.

40.

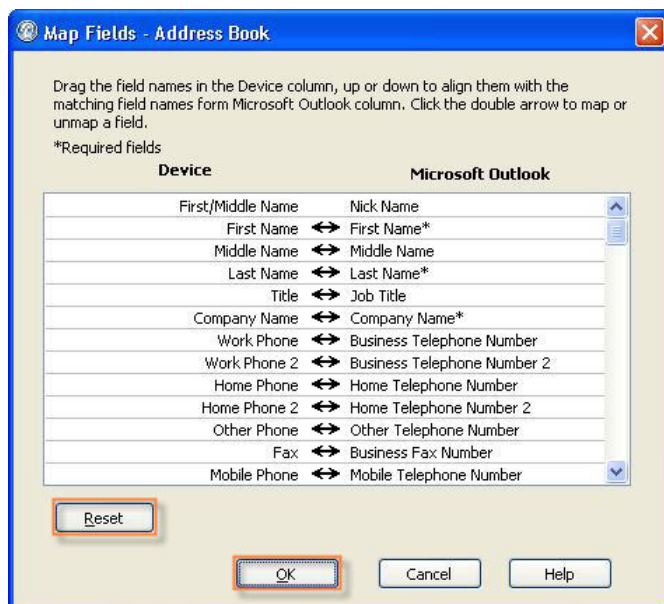


בצע את השינויים הרצויים.
 לחץ על "OK".

לתשומת לבך:

- פרטנר אינה אחראית לנזק שנגרם למכשיר ו/או למערכות אחרות של הלקוח ו/או לצדדים שלישיים, עקב התקנה ו/או שימוש בתוכנות ו/או ביישומים.
- התקנה ו/או שימוש בתוכנות ו/או ביישומים שאינם מאושרים לשימוש על ידי פרטנר, וכן התקנה, תפעול או הסרה של תוכנות ו/או יישומים המאפשרים לשימוש על ידי פרטנר, שלא על פי הנחיות פרטנר, עשויים לגרום נזק למכשיר ו/או למערכות אחרות של הלקוח ו/או לצדדים שלישיים, ופרטנר אינה אחראית לכל נזק שייגרם כאמור.
- לפני כל ביצוע פעולה במכשיר בהתאם לאמור באתר זה, עליך לדאוג לגיבוי כל המידע והנתונים (כולל תוכנות חיצוניות) אשר נמצאים במכשיר.
- השימוש בעמודים אלה ובמידע המופיע בהם כפוף להבהרה המשפטית המופיעה באתר ולתנאי השימוש באתר, לרבות אך מבלי לגרוע בכל הנוגע לזכויות יוצרים בקשר לעמודים אלה ולמידע המופיע בהם.

.41



מיפוי השדות יוצג, במידה והינך מעוניין להחזיר את מיפוי השדות לברירת מחדל לחץ על "Reset".

לאישור לחץ על "OK".

.42



1. לבחירת סנכרון מול תת תיקייה או מספר תתי תיקיות לחץ על "Map Folder..." ועבור לסעיף 43.

2. לבחירת הגדרות פתרון התנגשויות לחץ על "Conflict Resolution..." ועבור לסעיף 44.

3. לקביעת מסננים לסנכרון לחץ על "Filters..." ועבור לסעיף 45.

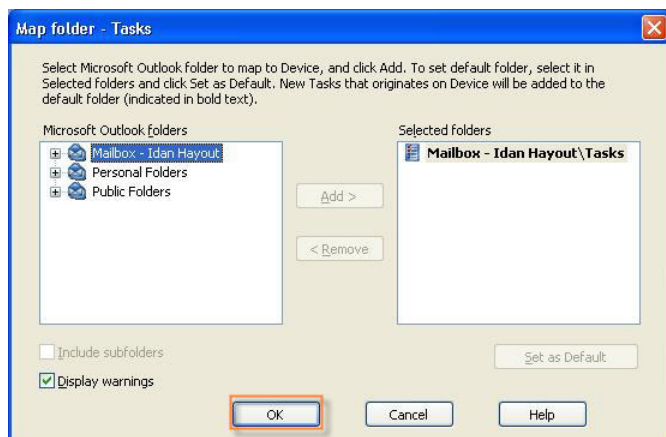
4. לצפיה/מיפוי השדות לחץ על "Map Fields..." ועבור לסעיף 46.

5. לחץ על "Task".

לתשומת לבך:

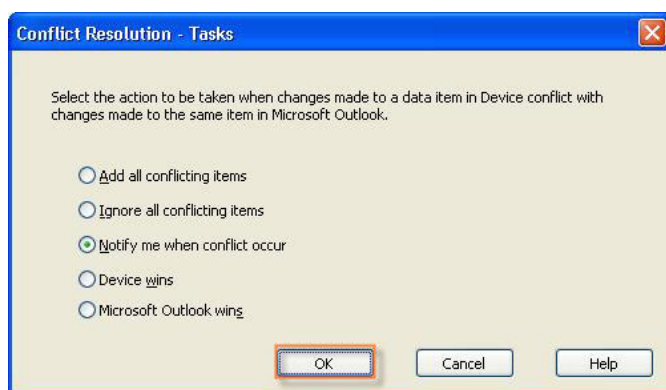
- פרטנר אינה אחראית לנזק שנגרם למכשיר ו/או למערכות אחרות של הלקוח ו/או לצדדים שלישיים, עקב התקנה ו/או שימוש בתוכנת ו/או ביישומים.
- התקנה ו/או שימוש בתוכנת ו/או ביישומים שאינם מאושרים לשימוש על ידי פרטנר, וכן התקנה, תפעול או הסרה של תוכנות ו/או יישומים המאפשרים לשימוש על ידי פרטנר, שלא על פי הנחיות פרטנר, עשויים לגרום נזק למכשיר ו/או למערכות אחרות של הלקוח ו/או לצדדים שלישיים, ופרטנר אינה אחראית לכל נזק שייגרם כאמור.
- לפני כל ביצוע פעולה במכשיר בהתאם לאמור באתר זה, עליך לדאוג לגיבוי כל המידע והנתונים (כולל תוכנות חיצוניות) אשר נמצאים במכשיר.
- השימוש בעמודים אלה ובמידע המופיע בהם כפוף להבהרה המשפטית המופיעה באתר ולתנאי השימוש באתר, לרבות אך מבלי לגרוע בכל הנוגע לזכויות יוצרים בקשר לעמודים אלה ולמידע המופיע בהם.

43.



בצע את ההגדרות הרצויות. לחץ על "OK" לאישור.

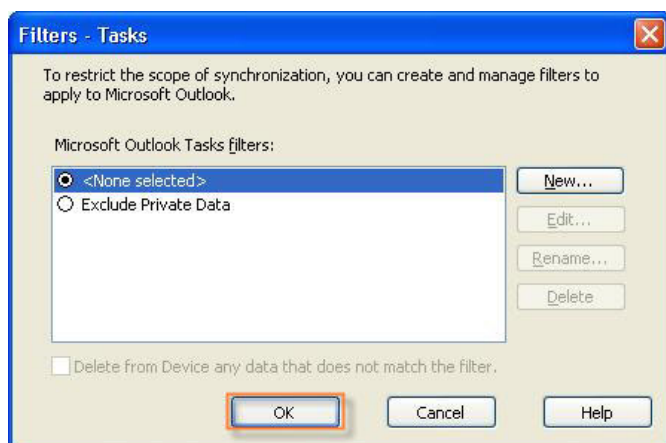
44.



בחר את פתרון ההתנגשויות הרצוי:
 "Add all conflicting items"
 "Ignore all conflicting items"
 "Notify me when conflicts occur"
 "Device wins"
 "Microsoft Outlook wins"

לחץ על "OK" לאישור.

45.

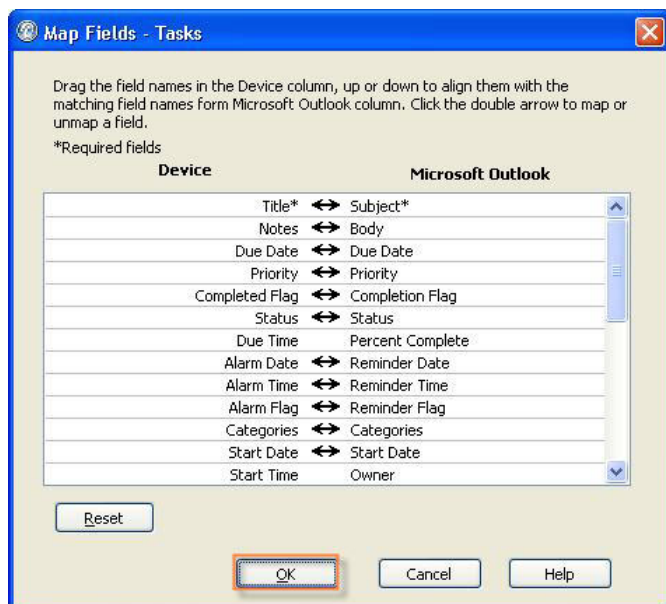


בצע את השינויים הרצויים.
 לחץ על "OK".

לתשומת לבך:

- פרטנר אינה אחראית לנזק שנגרם למכשיר ו/או למערכות אחרות של הלקוח ו/או לצדדים שלישיים, עקב התקנה ו/או שימוש בתוכנות ו/או ביישומים.
- התקנה ו/או שימוש בתוכנות ו/או ביישומים שאינם מאושרים לשימוש על ידי פרטנר, וכן התקנה, תפעול או הסרה של תוכנות ו/או יישומים המאושרים לשימוש על ידי פרטנר, שלא על פי הנחיות פרטנר, עשויים לגרום נזק למכשיר ו/או למערכות אחרות של הלקוח ו/או לצדדים שלישיים, ופרטנר אינה אחראית לכל נזק שייגרם כאמור.
- לפני כל ביצוע פעולה במכשיר בהתאם לאמור באתר זה, עליך לדאוג לגיבוי כל המידע והנתונים (כולל תוכנות חיצוניות) אשר נמצאים במכשיר.
- השימוש בעמודים אלה ובמידע המופיע בהם כפוף להבהרה המשפטית המופיעה באתר ולתנאי השימוש באתר, לרבות אך מבלי לגרוע בכל הנוגע לזכויות יוצרים בקשר לעמודים אלה ולמידע המופיע בהם.

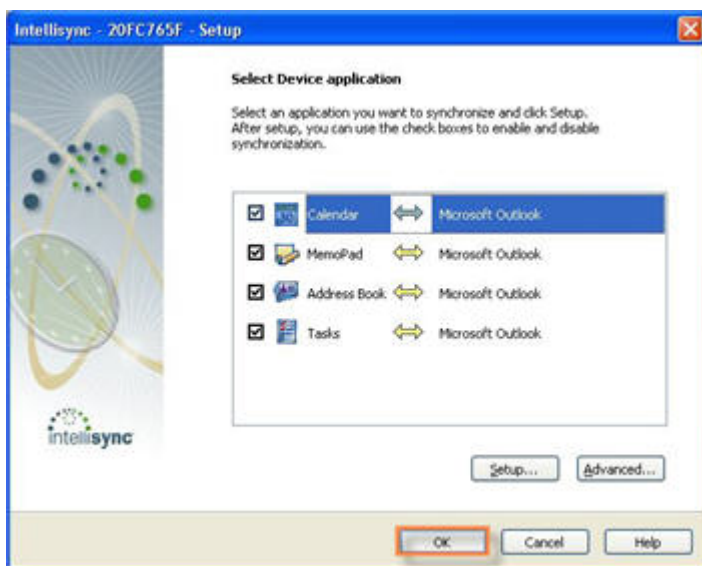
46



מיפוי השדות יוצג, במידה והינך מעוניין להחזיר את מיפוי השדות לברירת מחדל לחץ על "Reset".

לאישור לחץ על "OK".

47

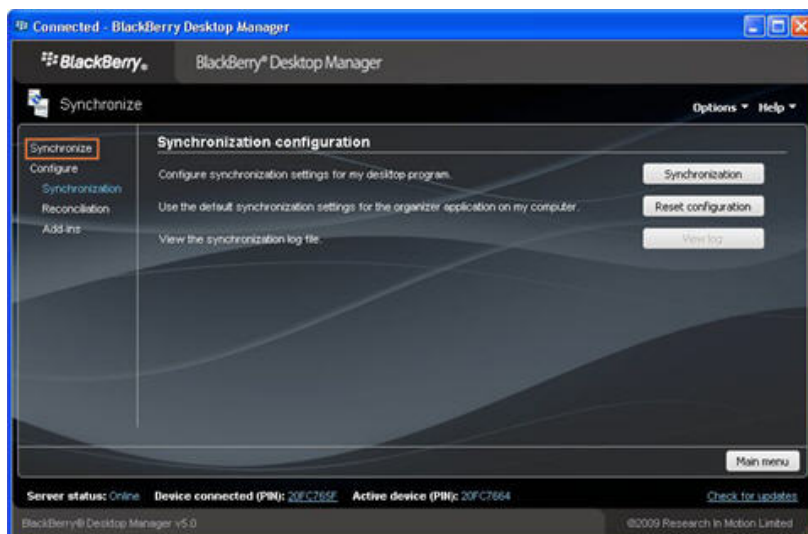


לחץ על "OK".

לתשומת לבך:

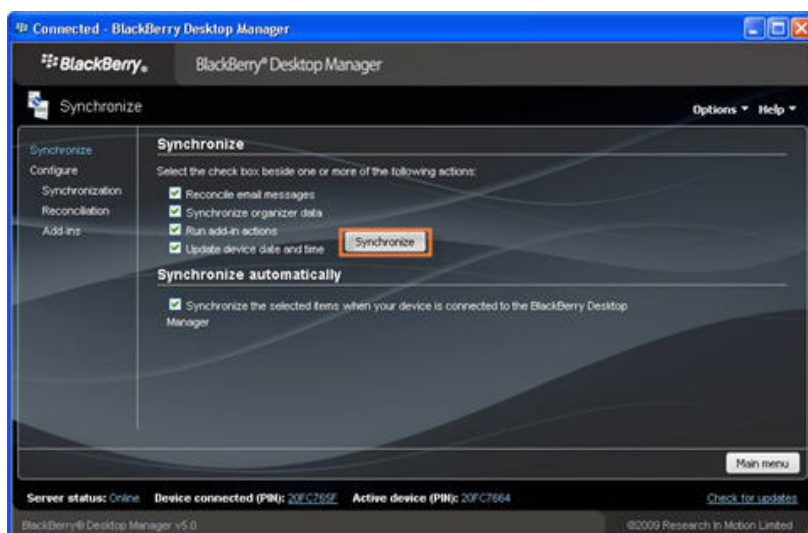
- פרטנר אינה אחראית לנזק שנגרם למכשיר ו/או למערכות אחרות של הלקוח ו/או לצדדים שלישיים, עקב התקנה ו/או שימוש בתוכנות ו/או ביישומים.
- התקנה ו/או שימוש בתוכנות ו/או ביישומים שאינם מאושרים לשימוש על ידי פרטנר, וכן התקנה, תפעול או הסרה של תוכנות ו/או יישומים המאושרים לשימוש על ידי פרטנר, שלא על פי הנחיות פרטנר, עשויים לגרום נזק למכשיר ו/או למערכות אחרות של הלקוח ו/או לצדדים שלישיים, ופרטנר אינה אחראית לכל נזק שייגרם כאמור.
- לפני כל ביצוע פעולה במכשיר בהתאם לאמור באתר זה, עליך לדאוג לגיבוי כל המידע והנתונים (כולל תוכנות חישוביות) אשר נמצאים במכשיר.
- השימוש בעמודים אלה ובמידע המופיע בהם כפוף להבהרה המשפטית המופיעה באתר ולתנאי השימוש באתר, לרבות אך מבלי לגרוע בכל הנוגע לזכויות יוצרים בקשר לעמודים אלה ולמידע המופיע בהם.

48



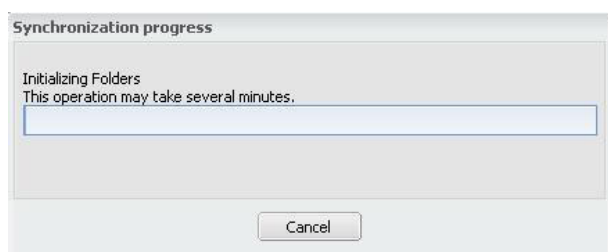
לחץ על "synchronize".

49



לחץ על "synchronize".

50



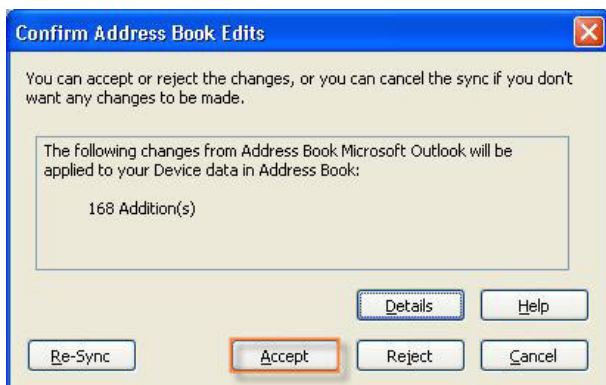
המתן בעת ביצוע הסגרון

לתשומת לבך:

- פרטנר אינה אחראית לנזק שנגרם למכשיר ו/או למערכות אחרות של הלקוח ו/או לצדדים שלישיים, עקב התקנה ו/או שימוש בתוכנות ו/או ביישומים.
- התקנה ו/או שימוש בתוכנות ו/או ביישומים שאינם מאושרים לשימוש על ידי פרטנר, וכן התקנה, תפעול או הסרה של תוכנות ו/או יישומים המאושרים לשימוש על ידי פרטנר, שלא על פי הנחיות פרטנר, עשויים לגרום נזק למכשיר ו/או למערכות אחרות של הלקוח ו/או לצדדים שלישיים, ופרטנר אינה אחראית לכל נזק שייגרם כאמור.
- לפני כל ביצוע פעולה במכשיר בהתאם לאמור באתר זה, עליך לדאוג לגיבוי כל המידע והנתונים (כולל תוכנות חיצוניות) אשר נמצאים במכשיר.
- השימוש בעמודים אלה ובמידע המופיע בהם כפוף להבהרה המשפטית המופיעה באתר ולתנאי השימוש באתר, לרבות אך מבלי לגרוע בכל הנוגע לזכויות יוצרים בקשר לעמודים אלה ולמידע המופיע בהם.

51.

בחר אם הינך מעוניין לאשר את השינויים:
"Detailed": הצגת מידע הסנכרון.
"Help": במצגת עזרה.
"Cancel": ביטול הסנכרון.
"Reject": דחיית השינויים.
"Accept": אישור השינויים.
"Re-Sync": בדיקת השינויים מחדש.

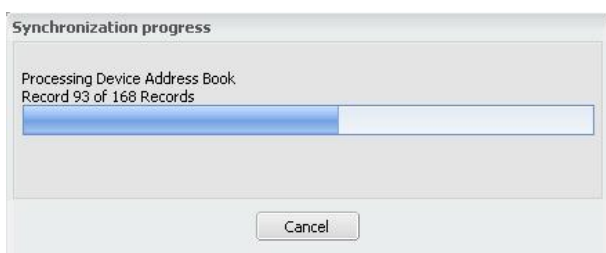


לחץ על **"Accept"**.

הערה:

יתכן והלשב יחזור על עצמו מספר פעמים בהתאם לשינוי בכל שדה מסונכרן.

52.



המתן בעת שהמידע מסונכרן

53.



הסנכרון בוצע בהצלחה.

לתשומת לבך:

- פרטנר אינה אחראית לנזק שנגרם למכשיר ו/או למערכות אחרות של הלקוח ו/או לצדדים שלישיים, עקב התקנה ו/או שימוש בתוכנת ו/או ביישומים.
- התקנה ו/או שימוש בתוכנת ו/או ביישומים שאינם מאושרים לשימוש על ידי פרטנר, וכן התקנה, תפעול או הסרה של תוכנת ו/או ביישומים המאפשרים לשימוש על ידי פרטנר, שלא על פי הנחיות פרטנר, עשויים לגרום נזק למכשיר ו/או למערכות אחרות של הלקוח ו/או לצדדים שלישיים, ופרטנר אינה אחראית לכל נזק שייגרם כאמור.
- לפני כל ביצוע פעולה במכשיר בהתאם לאמור באתר זה, עליך לדאוג לגיבוי כל המידע והנתונים (כולל תוכנות חישוביות) אשר נמצאים במכשיר.
- השימוש בעמודים אלה ובמידע המופיע בהם כפוף להבהרה המשפטית המופיעה באתר ולתנאי השימוש באתר, לרבות אך מבלי לגרוע בכל הנוגע לזכויות יוצרים בקשר לעמודים אלה ולמידע המופיע בהם.