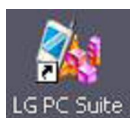


LG PC Suite 2

התחברות לאינטרנט – LG Internet Kit

- וודא כי התקנת את תוכנת LG PC Suite.
- שים לב - הגלישה כרוכה בתשלום, יש צורך בחבילת גלישה במכשיר ה-orange.

1.



לחץ על איקון התוכנה
"LG PC Suite"
הנמצא בשולחן העבודה.

2.



חבר את המכשיר למחשב.
וודא כי המכשיר מזוהה בתוכנה ע"י
החיווי "KU990 is ready".

3.



לחץ על "Internet Kit".

לתשומת לבך:

- פרטנר אינה אחראית לנזק שנגרם למכשיר ו/או למערכות אחרות של הלקוח ו/או לצדדים שלישיים, עקב התקנה ו/או שימוש בתוכנת ו/או ביישומים.
- התקנה ו/או שימוש בתוכנת ו/או ביישומים שאינם מאושרים לשימוש על ידי פרטנר, וכן התקנה, תפעול או הסרה של תוכנת ו/או ביישומים המאשרים לשימוש על ידי פרטנר, שלא על פי הנחיות פרטנר, עשויים לגרום נזק למכשיר ו/או למערכות אחרות של הלקוח ו/או לצדדים שלישיים, ופרטנר אינה אחראית לכל נזק שייגרם כאמור.
- לפני כל ביצוע פעולה במכשיר בהתאם לאמור באתר זה, עליך לדאוג לגיבוי כל המידע והנתונים (כולל תוכנת חיצונית) אשר נמצאים במכשיר.
- השימוש בעמודים אלה ובמידע המופיע בהם כפוף להבהרה המשפטית המופיעה באתר ולתנאי השימוש באתר, לרבות אך מבלי לגרוע בכל הנוגע לזכויות יוצרים בקשר לעמודים אלה ולמידע המופיע בהם.

.4



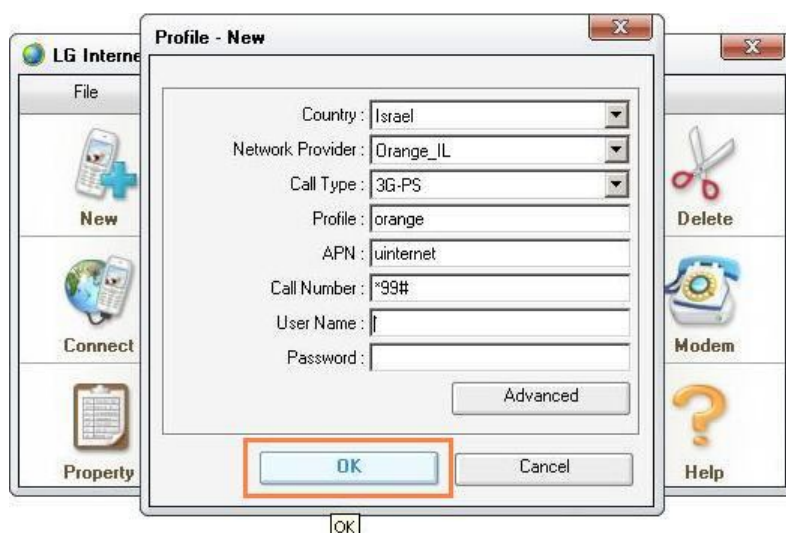
לחץ על "Setting".

.5



לחץ על "New".

.6



מלא את השדות לפי הדוגמא:
 מדינה "Israel".
 ספק סלולארי "Orange_IL".
 סוג חיבור "3G-PS".
 פרופיל "orange".
 נקודת גישה "uinternet".
 מספר לחיוג: *99#

לחץ על "OK".

לתשומת לבך:

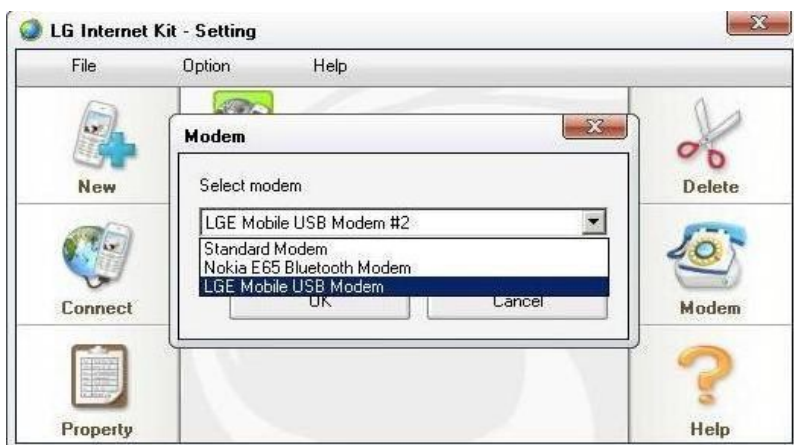
- פרטנר אינה אחראית לנזק שנגרם למכשיר ו/או למערכות אחרות של הלקוח ו/או לצדדים שלישיים, עקב התקנה ו/או שימוש בתוכנות ו/או ביישומים.
- התקנה ו/או שימוש בתוכנות ו/או ביישומים שאינם מאושרים לשימוש על ידי פרטנר, וכן התקנה, תפעול או הסרה של תוכנות ו/או יישומים המאפשרים לשימוש על ידי פרטנר, שלא על פי הנחיות פרטנר, עשויים לגרום נזק למכשיר ו/או למערכות אחרות של הלקוח ו/או לצדדים שלישיים, ופרטנר אינה אחראית לכל נזק שייגרם כאמור.
- לפני כל ביצוע פעולה במכשיר בהתאם לאמור באתר זה, עליך לדאוג לגיבוי כל המידע והנתונים (כולל תוכנות חיצוניות) אשר נמצאים במכשיר.
- השימוש בעמודים אלה ובמידע המופיע בהם כפוף להבהרה המשפטית המופיעה באתר ולתנאי השימוש באתר, לרבות אך מבלי לגרוע בכל הנוגע לזכויות יוצרים בקשר לעמודים אלה ולמידע המופיע בהם.

.7



לחץ על "Modem"

.8



לחץ על החץ ובחר במכשיר ה"LG" שלך.

.9

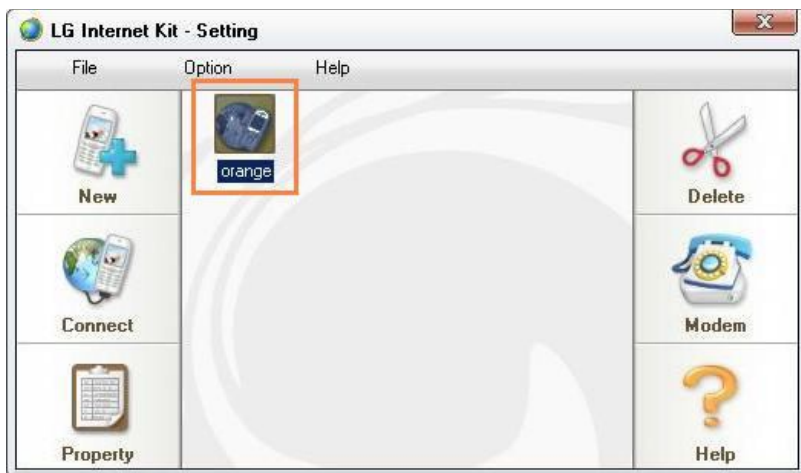


לחץ על "OK".

לתשומת לבך:

- פרטנר אינה אחראית לנזק שנגרם למכשיר ו/או למערכות אחרות של הלקוח ו/או לצדדים שלישיים, עקב התקנה ו/או שימוש בתוכנות ו/או ביישומים.
- התקנה ו/או שימוש בתוכנות ו/או ביישומים שאינם מאושרים לשימוש על ידי פרטנר, וכן התקנה, תפעול או הסרה של תוכנות ו/או יישומים המאפשרים לשימוש על ידי פרטנר, שלא על פי הנחיות פרטנר, עשויים לגרום נזק למכשיר ו/או למערכות אחרות של הלקוח ו/או לצדדים שלישיים, ופרטנר אינה אחראית לכל נזק שייגרם כאמור.
- לפני כל ביצוע פעולה במכשיר בהתאם לאמור באתר זה, עליך לדאוג לגיבוי כל המידע והנתונים (כולל תוכנות חיצוניות) אשר נמצאים במכשיר.
- השימוש בעמודים אלה ובמידע המופיע בהם כפוף להבהרה המשפטית המופיעה באתר ולתנאי השימוש באתר, לרבות אך מבלי לגרוע בכל הנוגע לזכויות יוצרים בקשר לעמודים אלה ולמידע המופיע בהם.

10.



לחץ לחיצה כפולה על הפרופיל שנוצר ("orange").

11.



לחץ על "Connect" על מנת להתחבר.

12.



לניתוק החיבור, לחץ "Disconnect".

לתשומת לבך:

- פרטנר אינה אחראית לנזק שנגרם למכשיר ו/או למערכות אחרות של הלקוח ו/או לצדדים שלישיים, עקב התקנה ו/או שימוש בתוכנות ו/או ביישומים.
- התקנה ו/או שימוש בתוכנות ו/או ביישומים שאינם מאושרים לשימוש על ידי פרטנר, וכן התקנה, תפעול או הסרה של תוכנות ו/או יישומים המאפשרים לשימוש על ידי פרטנר, שלא על פי הנחיות פרטנר, עשויים לגרום נזק למכשיר ו/או למערכות אחרות של הלקוח ו/או לצדדים שלישיים, ופרטנר אינה אחראית לכל נזק שייגרם כאמור.
- לפני כל ביצוע פעולה במכשיר בהתאם לאמור באתר זה, עליך לדאוג לגיבוי כל המידע והנתונים (כולל תוכנות חיצוניות) אשר נמצאים במכשיר.
- השימוש בעמודים אלה ובמידע המופיע בהם כפוף להבהרה המשפטית המופיעה באתר ולתנאי השימוש באתר, לרבות אך מבלי לגרוע בכל הנוגע לזכויות יוצרים בקשר לעמודים אלה ולמידע המופיע בהם.