

LG PC Suite III

אשף יצירת חייגן חיבור לאינטרנט

- כבל USB מצורף לערכה.
- שימוש בחיבור Bluetooth אינו פועל כראוי ולכן לא מומלץ.

1.

לחץ על איקון "LG PC Suite III" על גבי שולחן העבודה.



הערה: וודא שהמכשיר מחובר בכבל ליציאת ה-USB של המחשב.

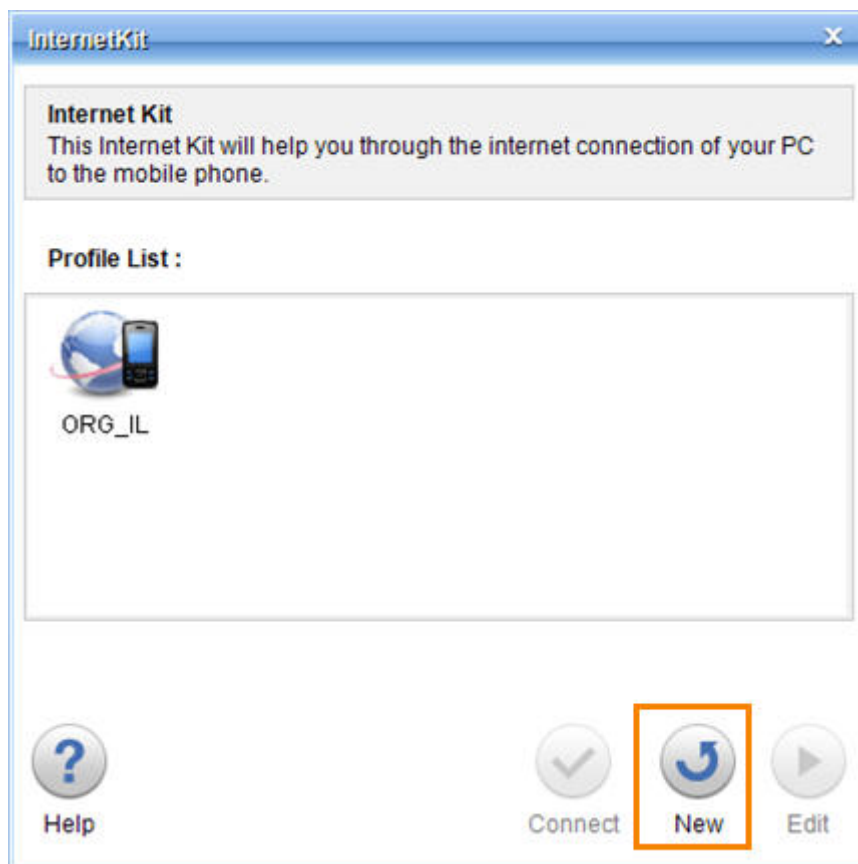
2.



לחץ על אייקון "InternetKit"

לתשומת לבך:

- פרטנר אינה אחראית לנזק שנגרם למכשיר ו/או למערכות אחרות של הלקוח ו/או לצדדים שלישיים, עקב התקנה ו/או שימוש בתוכנות ו/או ביישומים.
- התקנה ו/או שימוש בתוכנות ו/או ביישומים שאינם מאושרים לשימוש על ידי פרטנר, וכן התקנה, תפעול או הסרה של תוכנות ו/או יישומים המאושרים לשימוש על ידי פרטנר, שלא על פי הנחיות פרטנר, עשויים לגרום נזק למכשיר ו/או למערכות אחרות של הלקוח ו/או לצדדים שלישיים, ופרטנר אינה אחראית לכל נזק שייגרם כאמור.
- לפני כל ביצוע פעולה במכשיר בהתאם לאמור באתר זה, עליך לדאוג לגיבוי כל המידע והנתונים (כולל תוכנות חיצוניות) אשר נמצאים במכשיר.
- השימוש בעמודים אלה ובמידע המופיע בהם כפוף להבהרה המשפטית המופיעה באתר ולתנאי השימוש באתר, לרבות אך מבלי לגרוע בכל הנוגע לזכויות יוצרים בקשר לעמודים אלה ולמידע המופיע בהם.



לחץ על אייקון "New"

הערה: במידה ולא הוגדר כבר חייגן, עבור לשלב הבא

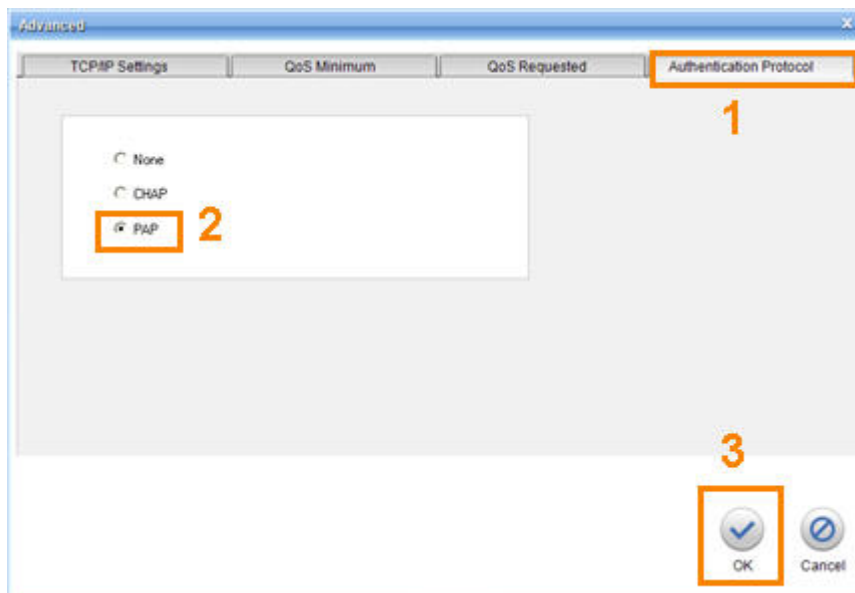
.4

- .1 בחר בשדה **Country** את האפשרות **.Israel**
- .2 בחר בשדה **Network Provider** את האפשרות **.Orange_IL**
- .3 בחר בשדה **Call Type** את האפשרות **.G-PS3**
- .4 הזן בשדה את **Profile** המילה **.orange**
- .5 הזן בשדה את **APN** המילה **.uinternet**
- .6 הזן בשדה **Call** המספר ע"פ צילום המסך. לחץ על **Advanced** "
- .7

.5

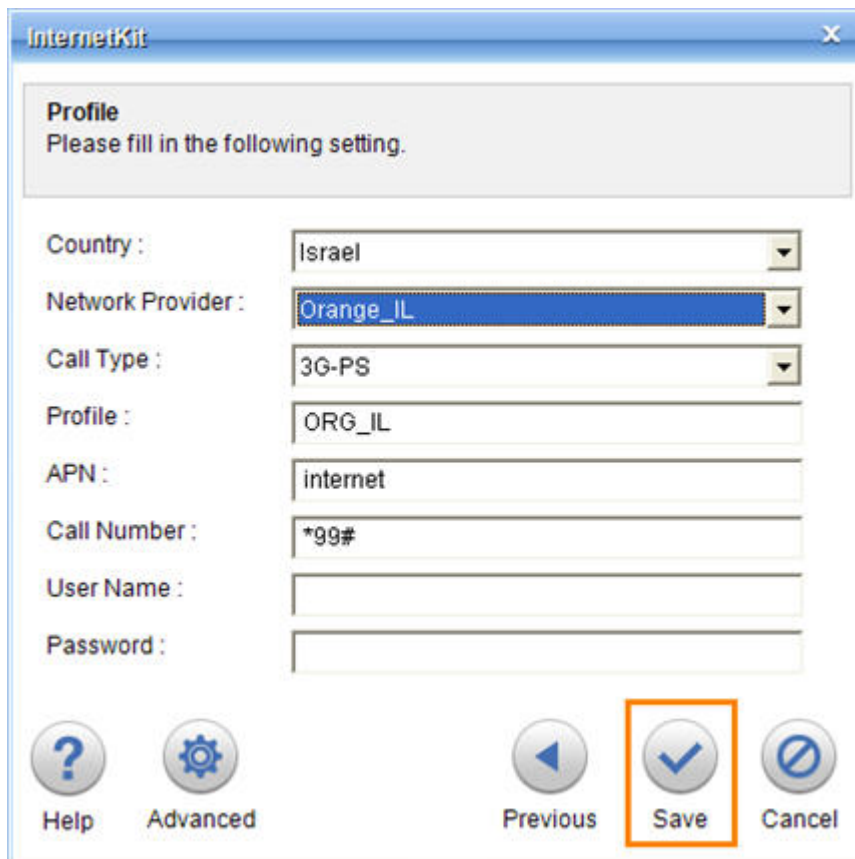
- סמן בחוצץ **TCP/IP Settings** את אפשרות **.Dynamic DNS**

.6



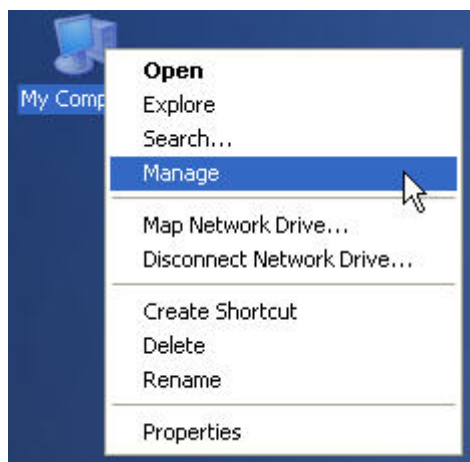
סמן בחוצץ
Authentication Protocol
את **PAP**
אפשרות **PAP**
ולחץ על **OK**.

.7



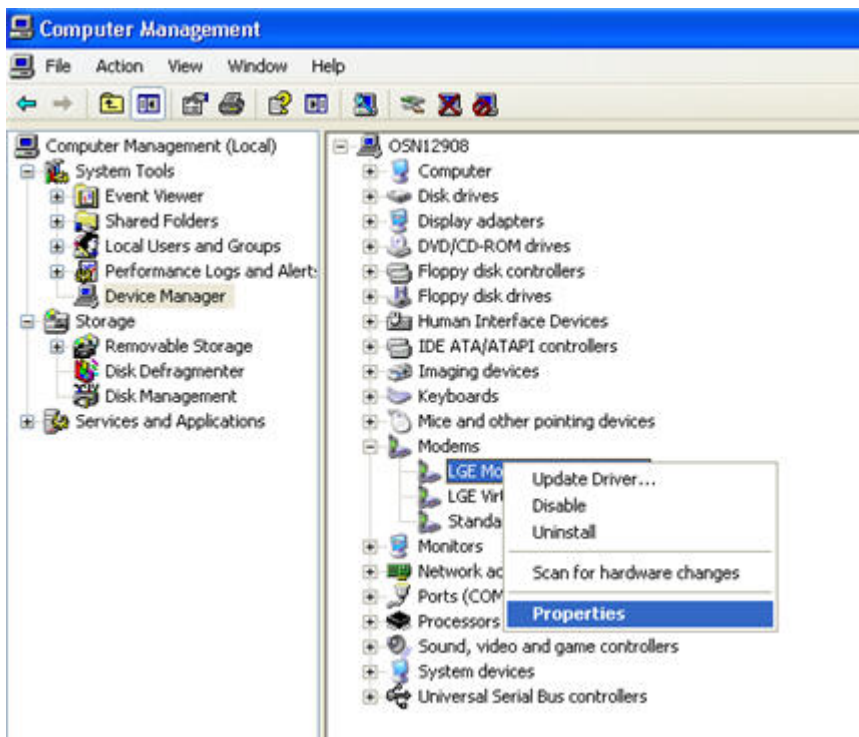
לסיום לחץ על
"Save".

.8

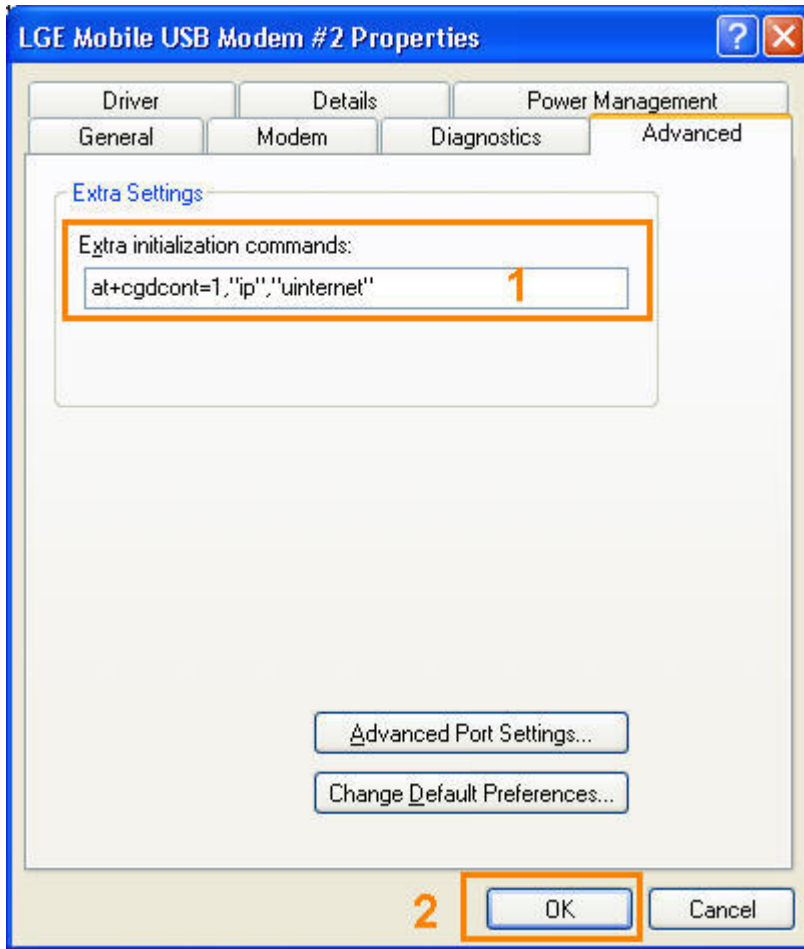


לחץ מקש ימני על
"My Computer"
 הממוקם בשולחן
 העבודה ובחר ב-
"Manage"

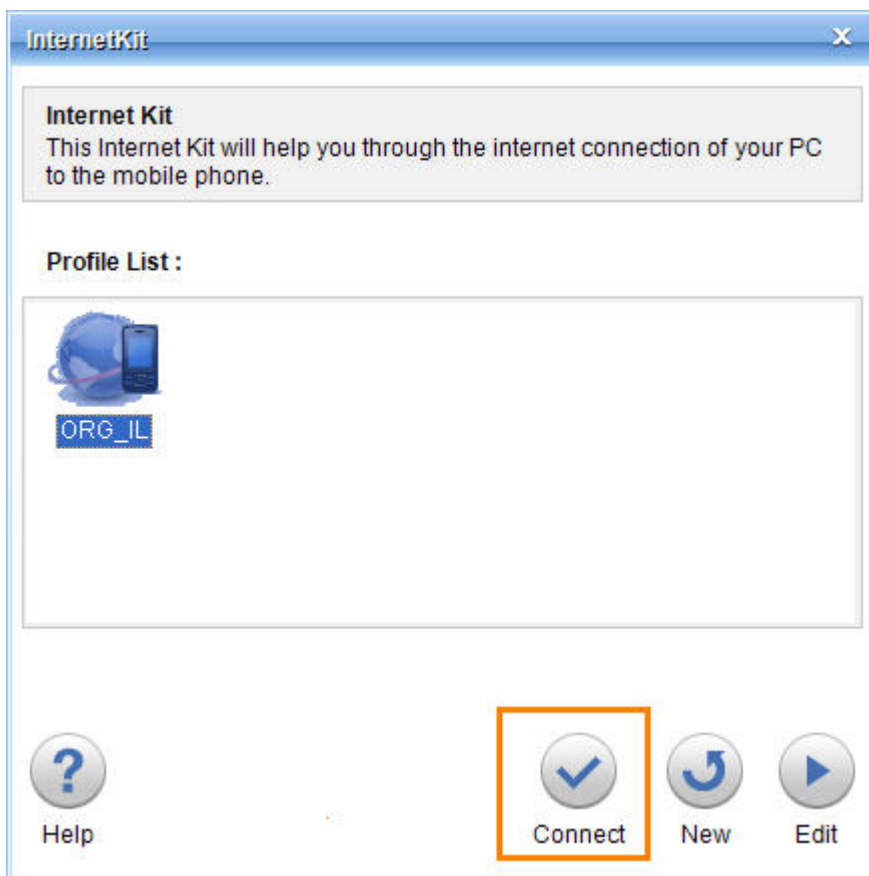
.9



תחת **"Modems"**
 סמן את השורה
"LGE Mobile"
"USB Modem"
 ולחץ על המקש
 הימני בעכבר
 לבחירה ב-
"Properties"



עבור ללשונית
"Advanced"
והזן את המלל
שמופיע בתמונה
OK לחץ על



על מנת להתחבר
לאינטרנט דרך
המכשיר כמודם
חזור ל-
"InternetKit"
סמן את החייגן
הרצוי ולחץ על
"Connect"

לתשומת לבך:

- פרטנר אינה אחראית לנזק שנגרם למכשיר ו/או למערכות אחרות של הלקוח ו/או לצדדים שלישיים, עקב התקנה ו/או שימוש בתוכנות ו/או ביישומים.
- התקנה ו/או שימוש בתוכנות ו/או ביישומים שאינם מאושרים לשימוש על ידי פרטנר, וכן התקנה, תפעול או הסרה של תוכנות ו/או יישומים המאפשרים לשימוש על ידי פרטנר, שלא על פי הנחיות פרטנר, עשויים לגרום נזק למכשיר ו/או למערכות אחרות של הלקוח ו/או לצדדים שלישיים, ופרטנר אינה אחראית לכל נזק שייגרם כאמור.
- לפני כל ביצוע פעולה במכשיר בהתאם לאמור באתר זה, עליך לדאוג לגיבוי כל המידע והנתונים (כולל תוכנות חיצוניות) אשר נמצאים במכשיר.
- השימוש בעמודים אלה ובמידע המופיע בהם כפוף להבהרה המשפטית המופיעה באתר ולתנאי השימוש באתר, לרבות אך מבלי לגרוע בכל הנוגע לזכויות יוצרים בקשר לעמודים אלה ולמידע המופיע בהם.