

- ניתן להתקין את התוכנה מדיסק המצורף לערכה.

1.



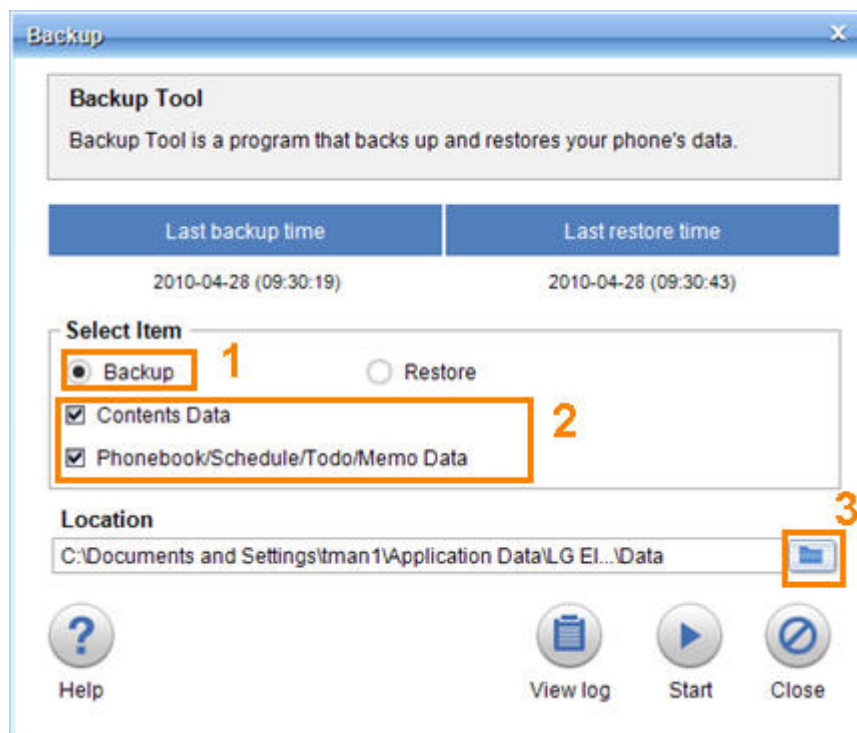
לחץ על איקון  
"LG PC Suite III"  
על שולחן  
העבודה.

2.



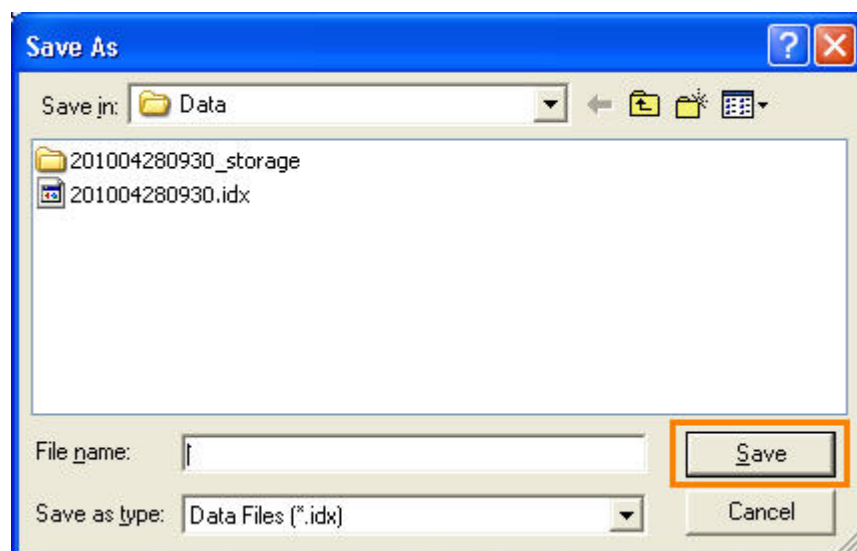
לחץ על  
"Backup"

3



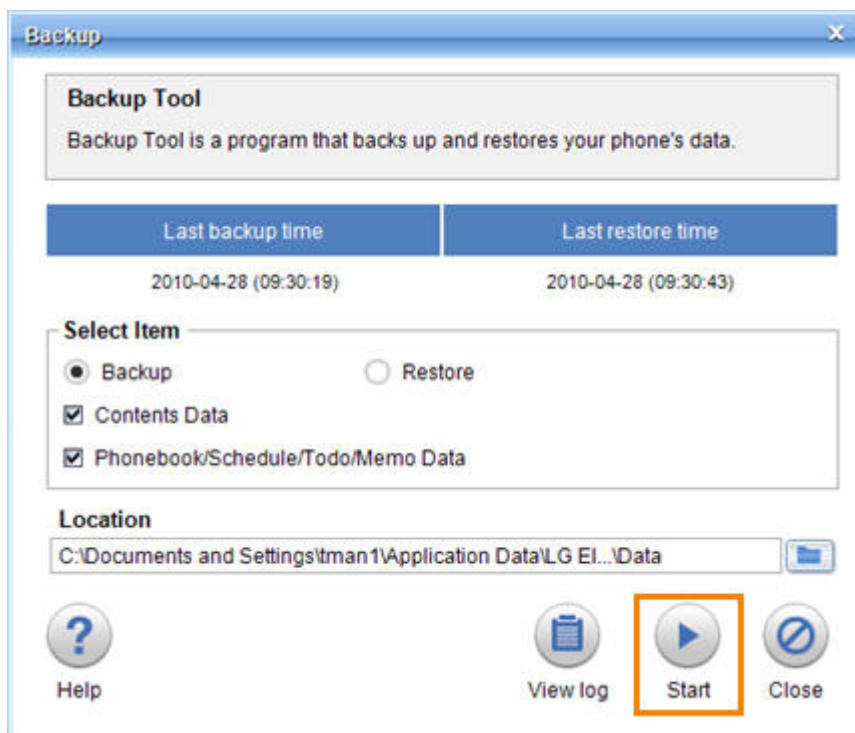
1. לגיבוי נתוני המכשיר לחץ על **Backup**.
2. סמן את התוכן הרצוי לגיבוי לחץ על אייקון התיקיה ב- **Location** לבחירת המיקום הרצוי לשמירת קובץ הגיבוי.
- הערה: לשיחזור, דלג לשלב 9.

4



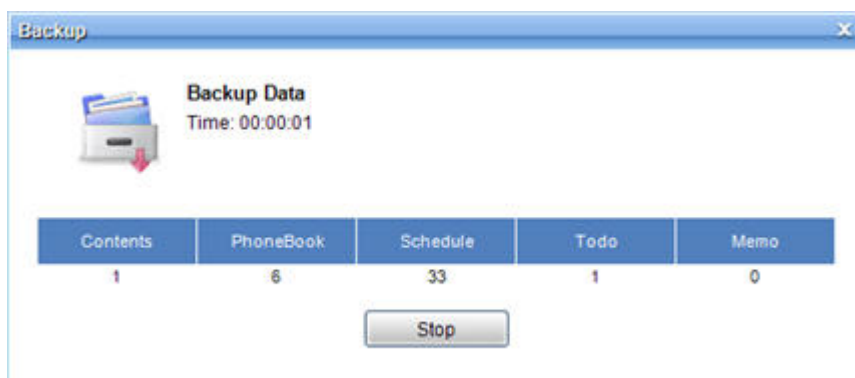
בחר במיקום הרצוי ולחץ על "Save".

.5



להפעלת הגיבוי  
לחץ על "OK".

.6

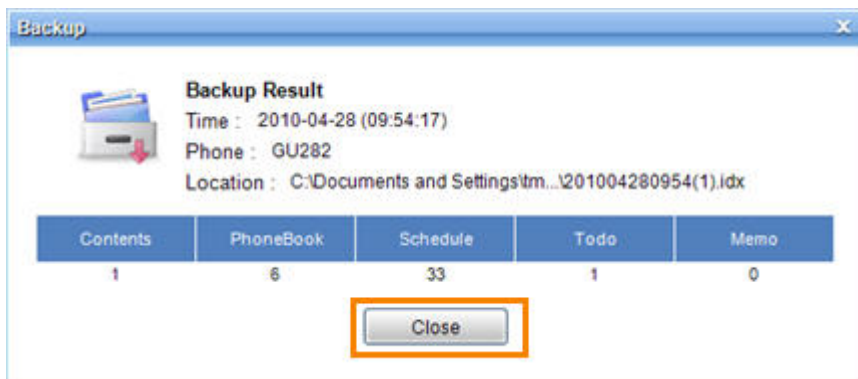


המתן בעת ביצוע  
פעולת הגיבוי.

#### לתשומת לבך:

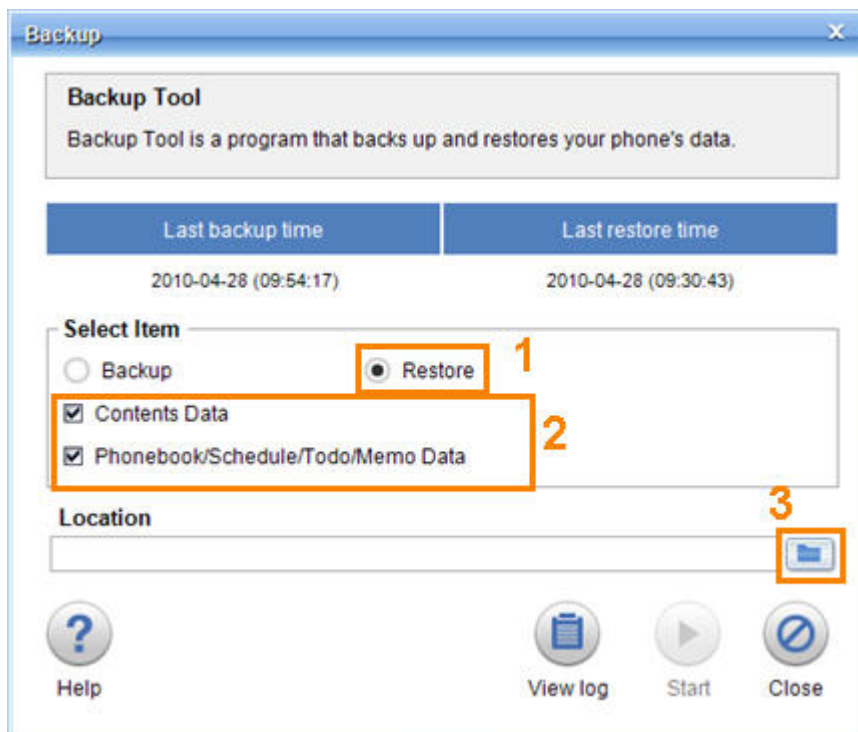
- פרטנר אינה אחראית לנזק שנגרם למכשיר ו/או למערכות אחרות של הלקוח ו/או לצדדים שלישיים, עקב התקנה ו/או שימוש בתוכנות ו/או ביישומים.
- התקנה ו/או שימוש בתוכנות ו/או ביישומים שאינם מאושרים לשימוש על ידי פרטנר, וכן התקנה, תפעול או הסרה של תוכנות ו/או יישומים המאפשרים לשימוש על ידי פרטנר, שלא על פי הנחיות פרטנר, עשויים לגרום נזק למכשיר ו/או למערכות אחרות של הלקוח ו/או לצדדים שלישיים, ופרטנר אינה אחראית לכל נזק שייגרם כאמור.
- לפני כל ביצוע פעולה במכשיר בהתאם לאמור באתר זה, עליך לדאוג לגיבוי כל המידע והנתונים (כולל תוכנות חיצוניות) אשר נמצאים במכשיר.
- השימוש בעמודים אלה ובמידע המופיע בהם כפוף להבהרה המשפטית המופיעה באתר ולתנאי השימוש באתר, לרבות אך מבלי לגרוע בכל הנוגע לזכויות יוצרים בקשר לעמודים אלה ולמידע המופיע בהם.

.7



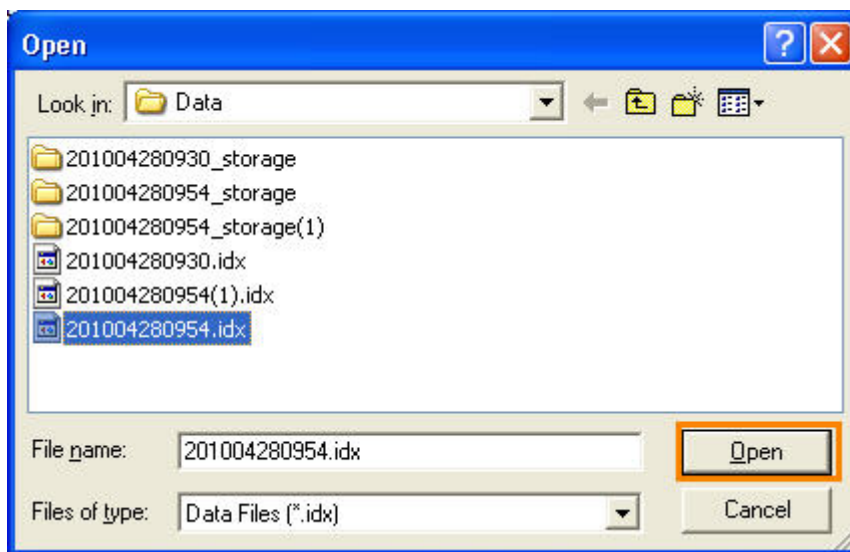
לסיום לחץ על  
"Close"

.8



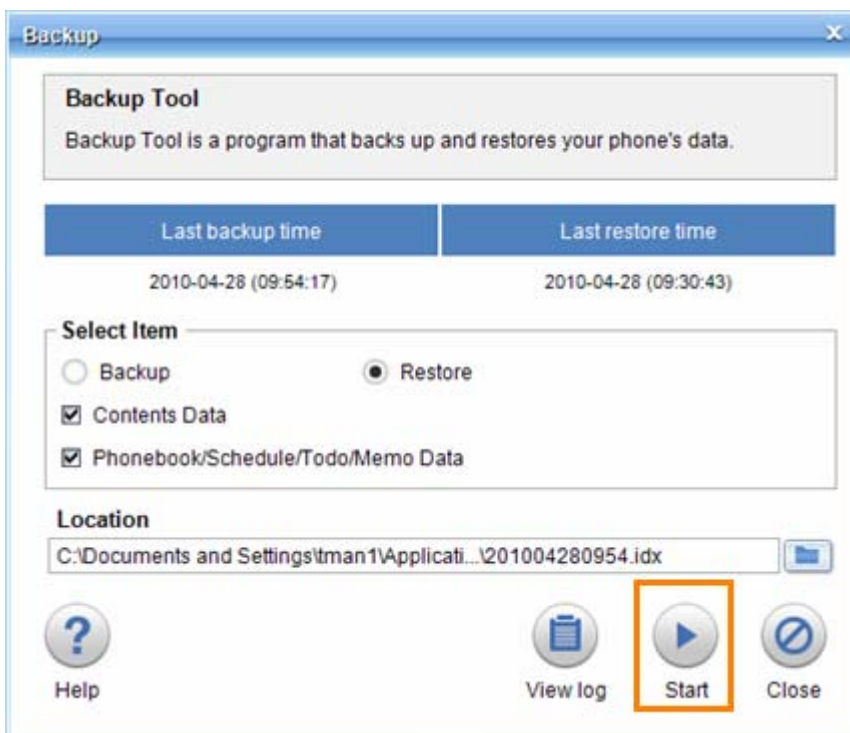
**ביצוע שחזור נתונים:**  
 1. לחץ על "Restore".  
 2. סמן את התוכן הרצוי לחץ על אייקון התיקיה ב-  
**Location** לבחירת המיקום בו קובץ הגיבוי שמור.

.9



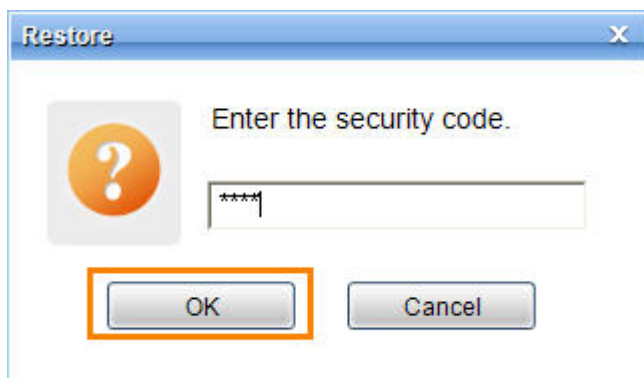
בחר בקובץ גיבוי  
 הרצוי ולחץ על  
 "Open".  
 הערה: קובץ  
 הגיבוי של  
 התוכנה הינו עם  
 סיומת .idx

.10



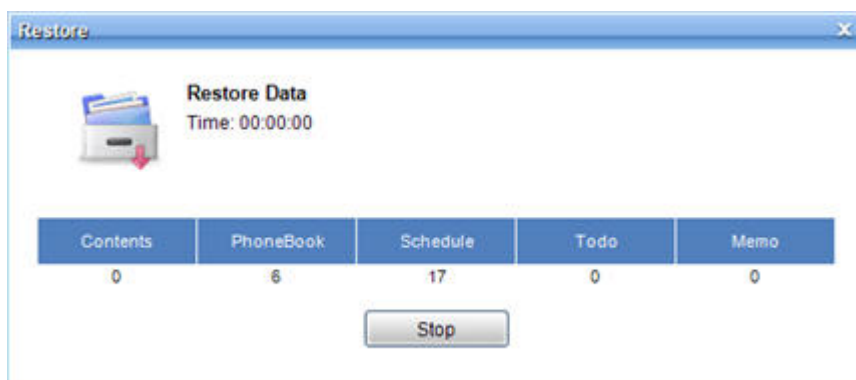
לחץ על "Start"

.11



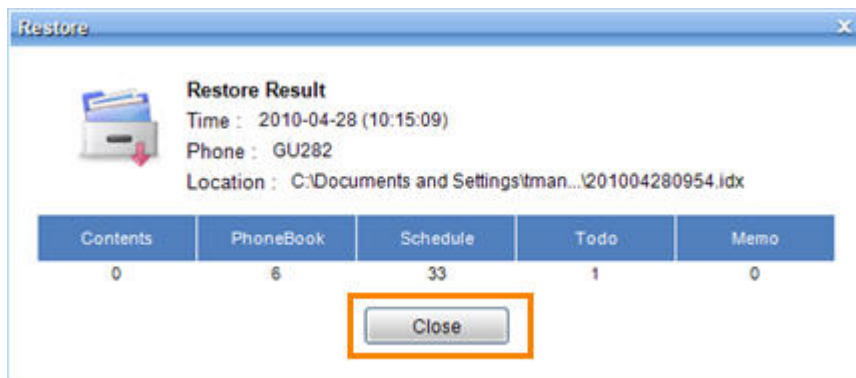
הזן את קוד האבטחה של המכשיר ולחץ על "OK".  
הערה: קוד ברירת המחדל: 0000

.12



המתן בעת ביצוע פעולת השחזור.

.13



לסיום לחץ על "Close"

**לתשומת לבך:**

- פרטנר אינה אחראית לנזק שנגרם למכשיר ו/או למערכות אחרות של הלקוח ו/או לצדדים שלישיים, עקב התקנה ו/או שימוש בתוכנות ו/או ביישומים.
- התקנה ו/או שימוש בתוכנות ו/או ביישומים שאינם מאושרים לשימוש על ידי פרטנר, וכן התקנה, תפעול או הסרה של תוכנות ו/או יישומים המאפשרים לשימוש על ידי פרטנר, שלא על פי הנחיות פרטנר, עשויים לגרום נזק למכשיר ו/או למערכות אחרות של הלקוח ו/או לצדדים שלישיים, ופרטנר אינה אחראית לכל נזק שייגרם כאמור.
- לפני כל ביצוע פעולה במכשיר בהתאם לאמור באתר זה, עליך לדאוג לגיבוי כל המידע והנתונים (כולל תוכנות חיצוניות) אשר נמצאים במכשיר.
- השימוש בעמודים אלה ובמידע המופיע בהם כפוף להבהרה המשפטית המופיעה באתר ולתנאי השימוש באתר, לרבות אך מבלי לגרוע בכל הנוגע לזכויות יוצרים בקשר לעמודים אלה ולמידע המופיע בהם.