

LG PC Suite III

הגדרות וביצוע סנכרון

- ניתן להתקין את התוכנה מדיסק המצורף לערכה
- ניתן לסנכרן עד 100 אירועים בלוח שנה ועד 500 אנשי קשר.

1.



לחץ על איקון "LG PC III Suite" בשולחן העבודה.

2.

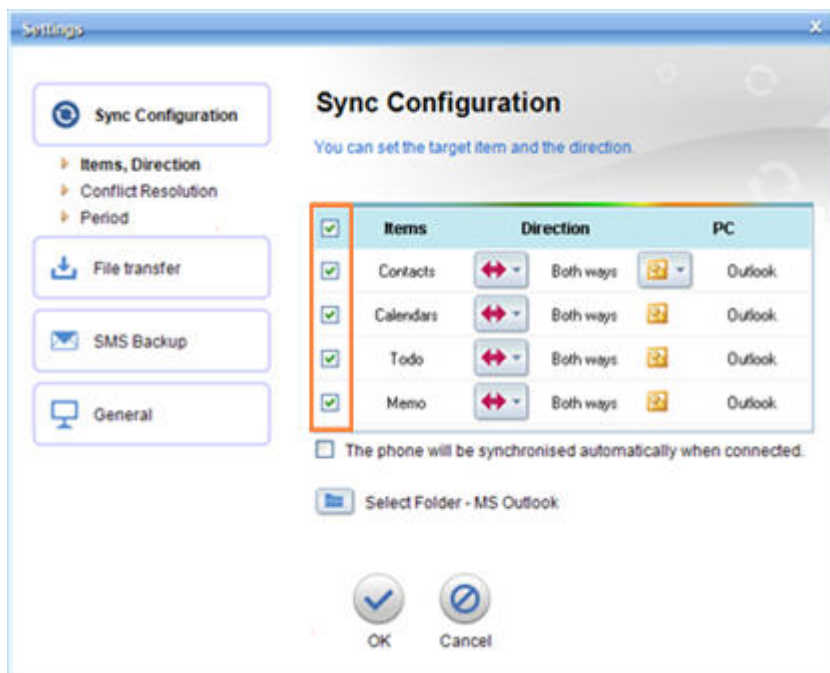


להגדרות הסינכרון לחץ על "Settings" לביצוע הסנכרון ללא כניסה להגדרות דלג לשלב 14.

לתשומת לבך:

- פרטנר אינה אחראית לנזק שנגרם למכשיר ו/או למערכות אחרות של הלקוח ו/או לצדדים שלישיים, עקב התקנה ו/או שימוש בתוכנות ו/או ביישומים.
- התקנה ו/או שימוש בתוכנות ו/או ביישומים שאינם מאושרים לשימוש על ידי פרטנר, וכן התקנה, תפעול או הסרה של תוכנות ו/או ביישומים המאפשרים לשימוש על ידי פרטנר, שלא על פי הנחיות פרטנר, עשויים לגרום נזק למכשיר ו/או למערכות אחרות של הלקוח ו/או לצדדים שלישיים, ופרטנר אינה אחראית לכל נזק שייגרם כאמור.
- לפני כל ביצוע פעולה במכשיר בהתאם לאמור באתר זה, עליך לדאוג לגיבוי כל המידע והנתונים (כולל תוכנות חיצוניות) אשר נמצאים במכשיר.
- השימוש בעמודים אלה ובמידע המופיע בהם כפוף להבהרה המשפטית המופיעה באתר ולתנאי השימוש באתר, לרבות אך מבלי לגרוע בכל הנוגע לזכויות יוצרים בקשר לעמודים אלה ולמידע המופיע בהם.

3.



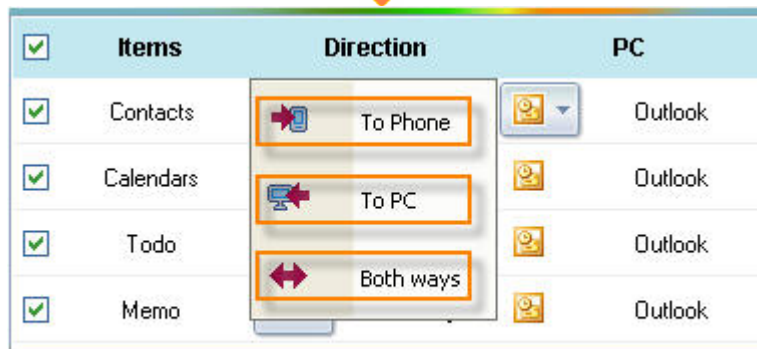
סמן V בתיבת הימון
לבחירת התוכן הרצוי
לסנכרון:
אנשי קשר
לוח שנה
משימות
פתקים

4.



The phone will be synchronised automatically when connected.

Select Folder - MS Outlook




The phone will be synchronised automatically when connected.

1. בחר באפשרות הרצויה
לכיוון הסנכרון:
Both ways - סנכרון דו
כיווני
- **To phone**
המידע במחשב ידרוס את
המידע במכשיר
- **To pc**
המידע במכשיר ידרוס את
המידע במחשב

.5

<input checked="" type="checkbox"/>	Items	Direction	PC
<input checked="" type="checkbox"/>	Contacts	↔	Outlook
<input checked="" type="checkbox"/>	Calendars	↔	Express
<input checked="" type="checkbox"/>	Todo	↔	Outlook
<input checked="" type="checkbox"/>	Memo	↔	Outlook

The phone will be synchronised automatically when connected.


 Select Folder - MS Outlook

בחר את תוכנת המייל המוגדרת על המחשב.

.6

<input checked="" type="checkbox"/>	Items	Direction	PC
<input checked="" type="checkbox"/>	Contacts	↔	Outlook
<input checked="" type="checkbox"/>	Calendars	↔	Outlook
<input checked="" type="checkbox"/>	Todo	↔	Outlook
<input checked="" type="checkbox"/>	Memo	↔	Outlook





The phone will be synchronised automatically when connected.

 Select Folder - MS Outlook

לבחירת תיקיית אנשי הקשר הרצויה לסנכרון הקש על אייקון "Select Folder – MS Outlook" הממוקמת בחלקו התחתון של המסך.

.7

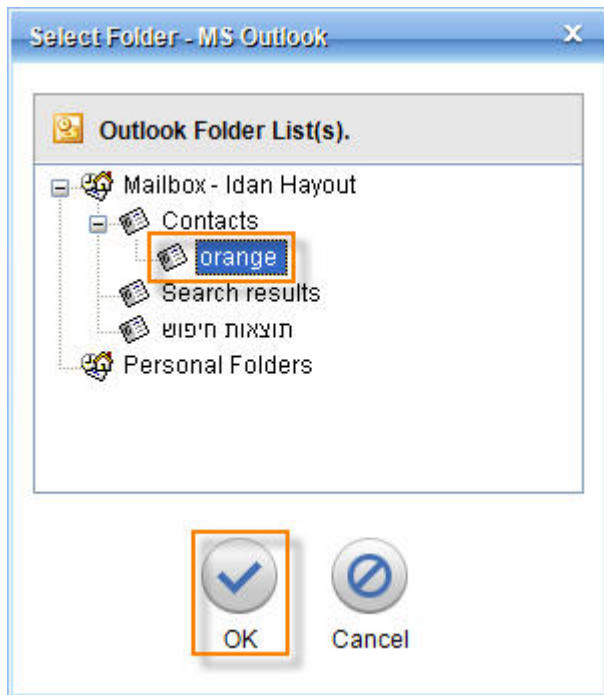
Select Folder - MS Outlook

Category	Synchronisation folder	Select Folder
Contacts	Mailbox - Idan Hayout\Contacts	
Calendars	Mailbox - Idan Hayout\Calendar	
Todo	Mailbox - Idan Hayout\Tasks	
Memo	Mailbox - Idan Hayout\Notes	

OK Cancel

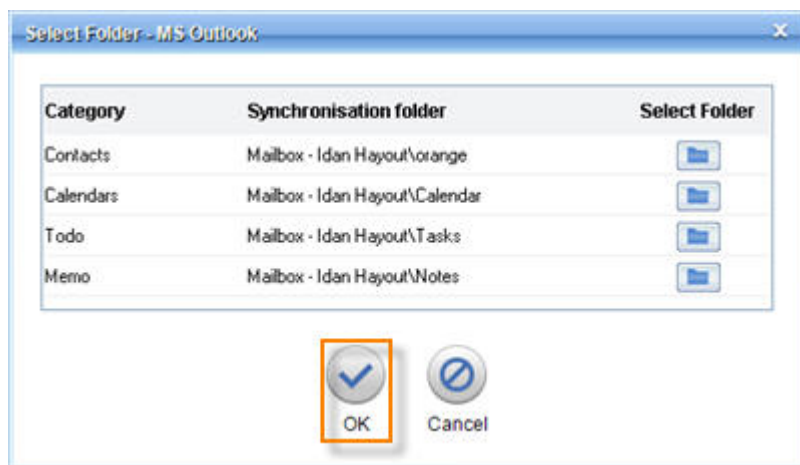
לחץ על אייקון "Select Folder" לבחירת התיקייה הרצויה לסנכרון

.8



בחר את התיקייה הרצויה
ולחץ על "OK"

.9



לחץ על "OK"

הערה: ניתן לחזור על 2 השלבים הקודמים לשינוי תיקיות סנכרון לקטגוריות נוספות (לוח שנה, משימות, תזכיר)

.10



לחץ על "Conflict Resolution"

.11

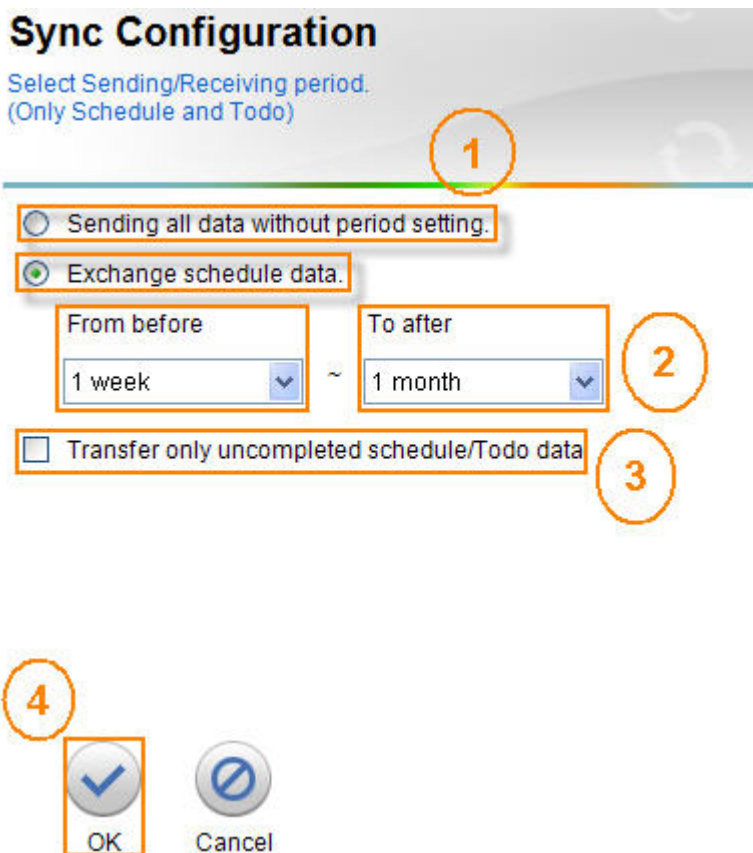


לחץ על "Period"

לתשומת לבך:

- פרטנר אינה אחראית לנזק שנגרם למכשיר ו/או למערכות אחרות של הלקוח ו/או לצדדים שלישיים, עקב התקנה ו/או שימוש בתוכנות ו/או ביישומים.
- התקנה ו/או שימוש בתוכנות ו/או ביישומים שאינם מאושרים לשימוש על ידי פרטנר, וכן התקנה, תפעול או הסרה של תוכנות ו/או יישומים המאפשרים לשימוש על ידי פרטנר, שלא על פי הנחיות פרטנר, עשויים לגרום נזק למכשיר ו/או למערכות אחרות של הלקוח ו/או לצדדים שלישיים, ופרטנר אינה אחראית לכל נזק שייגרם כאמור.
- לפני כל ביצוע פעולה במכשיר בהתאם לאמור באתר זה, עליך לדאוג לגיבוי כל המידע והנתונים (כולל תוכנות חיצוניות) אשר נמצאים במכשיר.
- השימוש בעמודים אלה ובמידע המופיע בהם כפוף להבהרה המשפטית המופיעה באתר ולתנאי השימוש באתר, לרבות אך מבלי לגרוע בכל הנוגע לזכויות יוצרים בקשר לעמודים אלה ולמידע המופיע בהם.

.12



בחר את אפשרות הסנכרון הרצויה:
 1. סנכרון ללא הגבלת זמן
 2. סנכרון מתאריך עד תאריך
 3. סמן האם ברצונך לסנכרון רק משימות/פגישות שלא הושלמו

הקש על "OK"

.13

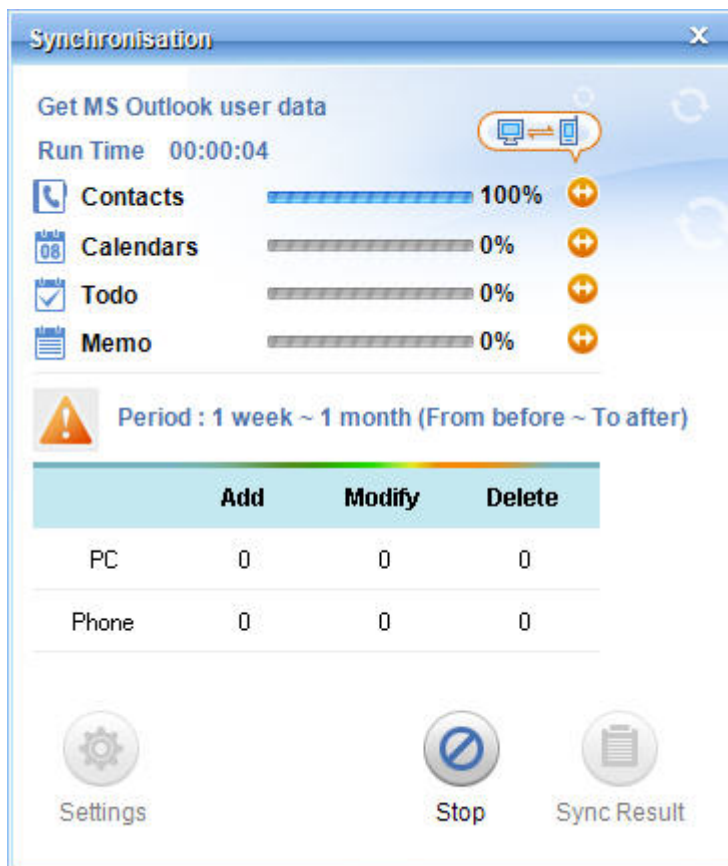


כעת ניתן לבצע את הסנכרון. לחץ על "Synchronize"

לתשומת לבך:

- פרטנר אינה אחראית לנזק שנגרם למכשיר ו/או למערכות אחרות של הלקוח ו/או לצדדים שלישיים, עקב התקנה ו/או שימוש בתוכנות ו/או ביישומים.
- התקנה ו/או שימוש בתוכנות ו/או ביישומים שאינם מאושרים לשימוש על ידי פרטנר, וכן התקנה, תפעול או הסרה של תוכנות ו/או יישומים המאושרים לשימוש על ידי פרטנר, שלא על פי הנחיות פרטנר, עשויים לגרום נזק למכשיר ו/או למערכות אחרות של הלקוח ו/או לצדדים שלישיים, ופרטנר אינה אחראית לכל נזק שייגרם כאמור.
- לפני כל ביצוע פעולה במכשיר בהתאם לאמור באתר זה, עליך לדאוג לגיבוי כל המידע והנתונים (כולל תוכנות חיצוניות) אשר נמצאים במכשיר.
- השימוש בעמודים אלה ובמידע המופיע בהם כפוף להבהרה המשפטית המופיעה באתר ולתנאי השימוש באתר, לרבות אך מבלי לגרוע בכל הנוגע לזכויות יוצרים בקשר לעמודים אלה ולמידע המופיע בהם.

.14



המתן בעת ביצוע הסינכרון.

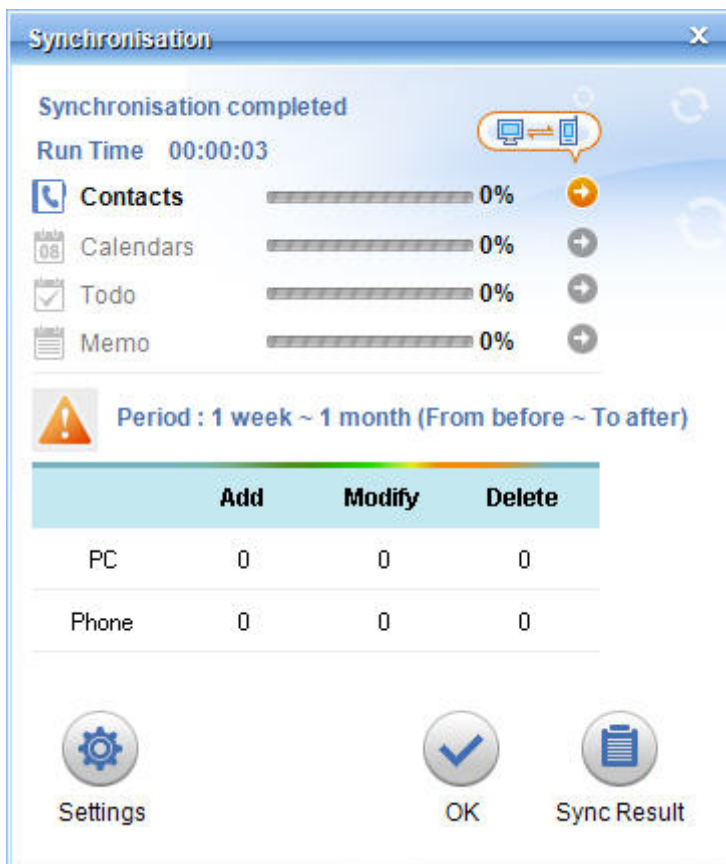
.15



המתן בעת ביצוע הסינכרון.

לתשומת לבך:

- פרטנר אינה אחראית לנזק שנגרם למכשיר ו/או למערכות אחרות של הלקוח ו/או לצדדים שלישיים, עקב התקנה ו/או שימוש בתוכנות ו/או ביישומים.
- התקנה ו/או שימוש בתוכנות ו/או ביישומים שאינם מאושרים לשימוש על ידי פרטנר, וכן התקנה, תפעול או הסרה של תוכנות ו/או יישומים המאפשרים לשימוש על ידי פרטנר, שלא על פי הנחיות פרטנר, עשויים לגרום נזק למכשיר ו/או למערכות אחרות של הלקוח ו/או לצדדים שלישיים, ופרטנר אינה אחראית לכל נזק שייגרם כאמור.
- לפני כל ביצוע פעולה במכשיר בהתאם לאמור באתר זה, עליך לדאוג לגיבוי כל המידע והנתונים (כולל תוכנות חיצוניות) אשר נמצאים במכשיר.
- השימוש בעמודים אלה ובמידע המופיע בהם כפוף להבהרה המשפטית המופיעה באתר ולתנאי השימוש באתר, לרבות אך מבלי לגרוע בכל הנוגע לזכויות יוצרים בקשר לעמודים אלה ולמידע המופיע בהם.



בסוף הסינכרון יוצג סיכום של הנתונים שהועברו. לחץ על "OK" לסיים.

הערה: לפירוט מלא של הסינכרון לחץ על " Sync Result"

לתשומת לבך:

- פרטנר אינה אחראית לנזק שנגרם למכשיר ו/או למערכות אחרות של הלקוח ו/או לצדדים שלישיים, עקב התקנה ו/או שימוש בתוכנות ו/או ביישומים.
- התקנה ו/או שימוש בתוכנות ו/או ביישומים שאינם מאושרים לשימוש על ידי פרטנר, וכן התקנה, תפעול או הסרה של תוכנות ו/או יישומים המאושרים לשימוש על ידי פרטנר, שלא על פי הנחיות פרטנר, עשויים לגרום נזק למכשיר ו/או למערכות אחרות של הלקוח ו/או לצדדים שלישיים, ופרטנר אינה אחראית לכל נזק שייגרם כאמור.
- לפני כל ביצוע פעולה במכשיר בהתאם לאמור באתר זה, עליך לדאוג לגיבוי כל המידע והנתונים (כולל תוכנות חיצוניות) אשר נמצאים במכשיר.
- השימוש בעמודים אלה ובמידע המופיע בהם כפוף להבהרה המשפטית המופיעה באתר ולתנאי השימוש באתר, לרבות אך מבלי לגרוע בכל הנוגע לזכויות יוצרים בקשר לעמודים אלה ולמידע המופיע בהם.