

מדריך זה מציג התקנה למכשיר i-mate  
אך מתאים לכלל המכשירים מבוססי Windows Mobile

.1



הכנס את דיסק ההתקנה  
למחשב. לאחר שיופיע המסך  
הנ"ל, לחץ על **Next**.

.2



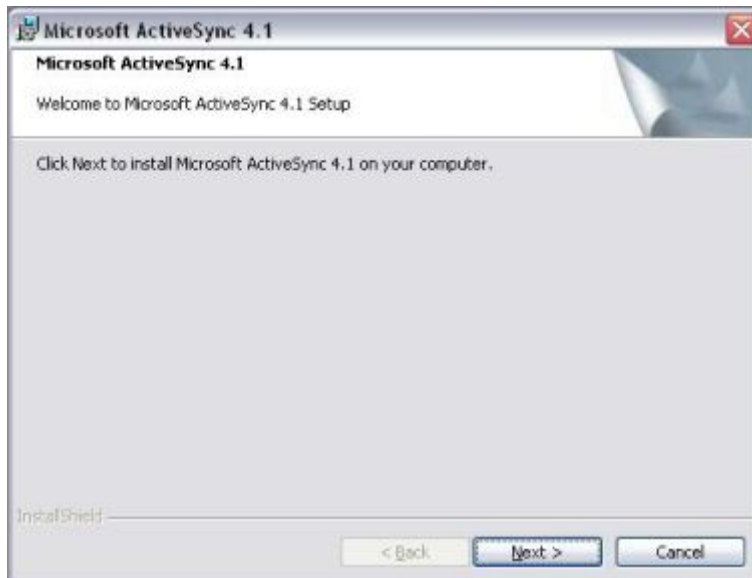
לחץ על **Next**.

3.



בשלב זה תחל התקנת התוכנה.

4.



לחץ על Next.

5



קרא ואשר את תנאי ההסכם  
ע"י בחירה באפשרות  
הראשונה ולחץ על **Next**.

6



לחץ על **Next**.

.7



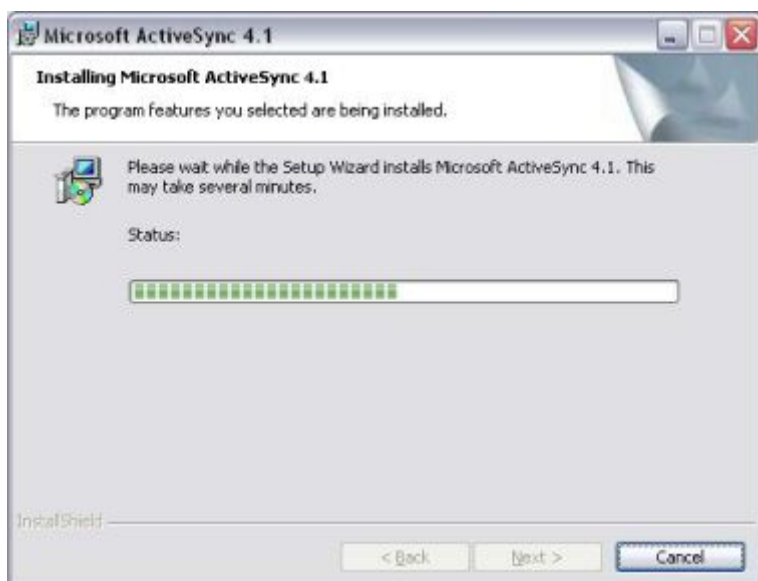
השאר את נתיב ההתקנה כפי שהוא ולחץ על **Next** להמשך.

.8



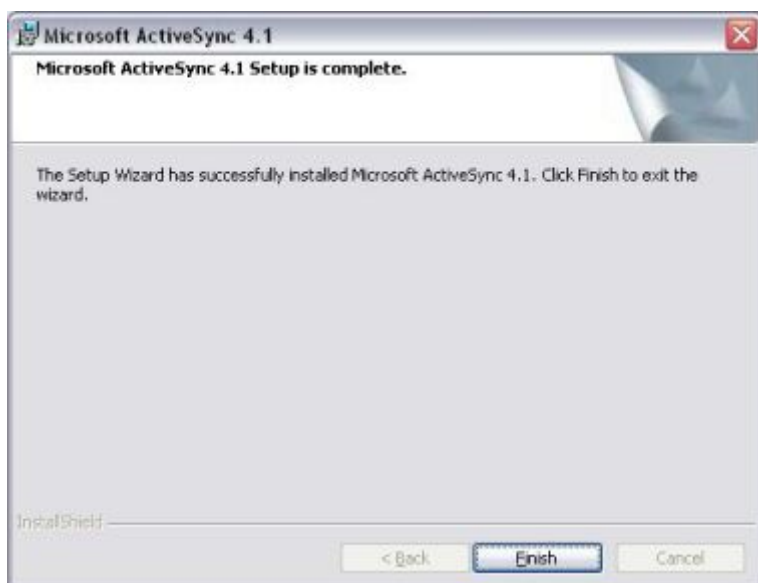
לחץ על **Next**.

.9



התקנת התוכנה אורכת כ- 2 דקות.

.10



בסיום ההתקנה לחץ על **Finish**.

.11



בצע Restart למחשב ע"י חיצה על **Yes**.

.12



לאחר עליית המחשב, יופיע המסך הנ"ל. חבר את הכבל למחשב ולאחר מכן למכשיר.

.13



המחשב יזהה את החומרה של המכשיר בצורה אוטומטית.

.14



לחץ על **Next**.

.15



הסר סימן V אם ברצונך  
לוסנכרן המכשיר מול  
תוכנת Outlook Microsoft  
ולחץ על **Next**.

\* סינכרון מול שרת דואר  
Microsoft Exchange  
Server דורש הגדרות  
מתקדמות, פנה למנהל  
הרשת שלך.

.16



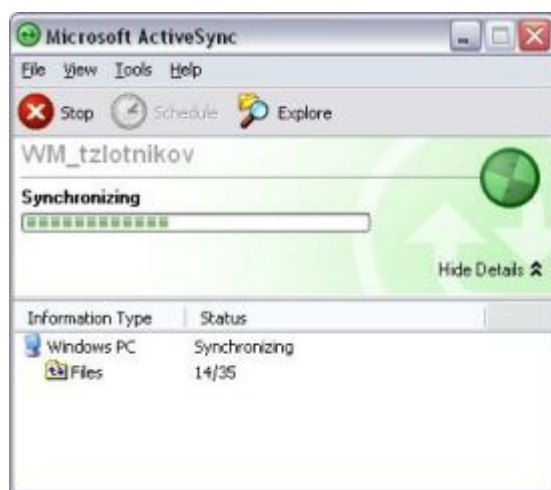
סמן את הפריטים שברצונך  
לוסנכרן ולחץ על **Next**.

.17



לחץ על **Finish**.

.18



בשלב זה מתבצע סינכרון.

**לתשומת לבך:**

- פרטנר אינה אחראית לנזק שנגרם למכשיר ו/או למערכות אחרות של הלקוח ו/או לצדדים שלישיים, עקב התקנה ו/או שימוש בתוכנות ו/או ביישומים.
- התקנה ו/או שימוש בתוכנות ו/או ביישומים שאינם מאושרים לשימוש על ידי פרטנר, וכן התקנה, תפעול או הסרה של תוכנות ו/או יישומים המאושרים לשימוש על ידי פרטנר, שלא על פי הנחיות פרטנר, עשויים לגרום נזק למכשיר ו/או למערכות אחרות של הלקוח ו/או לצדדים שלישיים, ופרטנר אינה אחראית לכל נזק שייגרם כאמור.
- לפני כל ביצוע פעולה במכשיר בהתאם לאמור באתר זה, עליך לדאוג לגיבוי כל המידע והנתונים (כולל תוכנות חיצוניות) אשר נמצאים במכשיר.
- השימוש בעמודים אלה ובמידע המופיע בהם כפוף להבהרה המשפטית המופיעה באתר ולתנאי השימוש באתר, לרבות אך מבלי לגרוע בכל הנוגע לזכויות יוצרים בקשר לעמודים אלה ולמידע המופיע בהם.